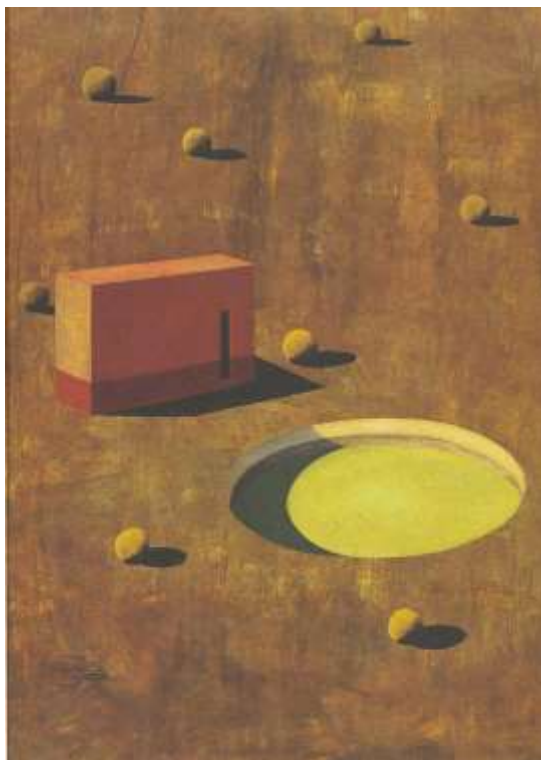


Dans le cadre de 'Art Saint-Germain-des-Prés'

Anne de la Roussière

vous prie d'honorer de votre présence
le vernissage de l'exposition

'Architecture Silencieuse'



Ramon Enrich

Le jeudi 15 mai 2003 de 18h00 à 22h00

Exposition du 15 mai au 14 juin 2003

GALERIE ARCTURUS

65, rue de Seine

75006 PARIS

Tel: 01 43 25 39 02

Fax: 01 43 25 33 89

e-mail: arcturus@art11.com

web: www.art11.com/arcturus