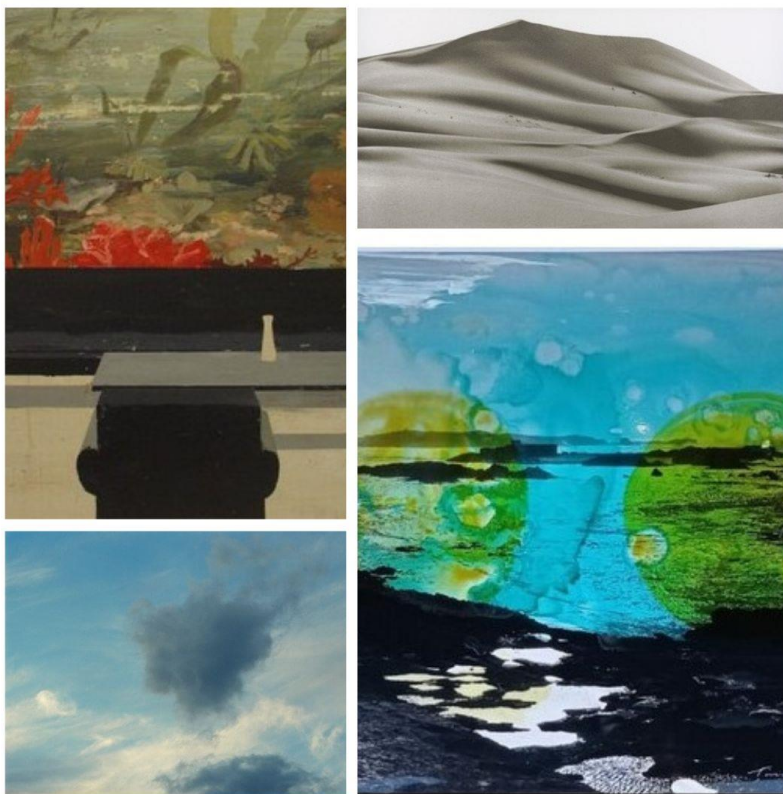


**« Un voyage intérieur »**



**du 24 janvier au 4 mars 2023**

La galerie Arcturus vous propose de démarrer l'année avec « Un voyage intérieur ».

Vivre dans le moment présent, repenser les réalités concrètes, se concentrer sur ses sens - ces concepts à la fois philosophiques et spirituels nous font questionner sur notre existence - ainsi que la manière dont nous percevons notre environnement et nous-même. Ralentissez, le voyage intérieur avec des œuvres d'art est un voyage en conscience, une ouverture sur le rêve, et l'imagination, et cela nous fait du bien !

Comme Marcel Proust l'a dit :

« Le vrai voyage n'est pas de chercher de nouveaux paysages, mais un nouveau regard ».

Avec **Regina Gimenez**, voyagez dans les espaces ordinaires, portés par un sentiment d'étrangeté. Comme Jean-Louis Poitevin l'indique « Sa peinture est une interrogation sur la manière dont nous percevons notre environnement et sur la manière dont il rétroagit sur nous, c'est-à-dire notre conscience de l'espace et du temps. Ce qu'elle peint est donc à la fois d'une objectivité évidente et le fruit d'une déconstruction et d'une reconstruction mentale. Elle nous donne à voir ce que nous éprouvons, mais ne prend pas le temps de chercher à comprendre, à savoir nos sensations, ces sensations fugitives qui constituent le fond de notre vécu et sur lesquelles précisément nous ne nous arrêtons pas. »

**Tim Hall** plonge notre regard dans l'immensité du désert ou vers l'horizon infini de la mer, évoquant dans une approche épurée d'une rare puissance suggestive des mondes éloignés mais réels. Cet attachement au Minimalisme pictural lui fait dire que plus l'image est simple, plus celle-ci devient puissante.

« Ma quête photographique a toujours été de capturer l'essence d'un lieu et de donner l'impression d'y être. J'aime l'idée que, dans leur nature plus abstraite, mes photos puissent vous emmener vers un lieu plus spirituel. »

**Tony Soulié** réalise des photographies, puis leur donne cette patine inimitable qui est sa marque de fabrique, en leur ajoutant des couleurs vives, leur procurant ainsi une double résonance, une profondeur poétique doublée d'une esthétique singulière, à la frontière entre la photographie et la peinture. « Je ne me sens pas si abstrait dans mon rapport au réel ; par ma dépendance à ce réel, je tends à la simplification de la ligne, de l'espace, et cette oscillation entre le concret et l'abstrait me déséquilibre dans ma recherche, de ce fait. J'ai un point de vue plus aérien, je travaille au sol avec plus de recul, plus de mobilité, parfois j'ai l'impression de piloter des espaces. Le voyage géographique reste insuffisant. Il y a une grande part dans le *voyage intérieur*, un pur mouvement où les lignes se croisent et finissent par tisser un noyau, faire corps avec l'espace exploré. »

Bon voyage !

Anne de la Roussière (06 80 16 15 88) - Galerie ARCTURUS

galerie.arcturus@gmail.com- www.galeriearcturus.com - www.facebook/GalerieArcturus



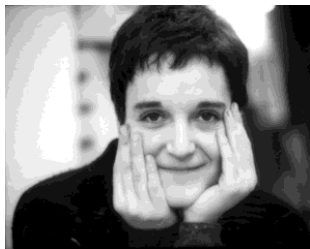
Regina GIMENEZ, Sans titre, Mixte sur toile, 100 x 100 cm



Tim HALL, Sky III, Impression pigmentaire sur papier gravure, 100 x 100 cm



Tony SOULIE, Arizona, 2021, Technique mixte sur photo, 60 x 80 cm



# Regina GIMENEZ

Born in 1966

Licenciée en Beaux-Arts, Université de Barcelone

## ART FAIRS

USA : International Miami Art Fair / FRANCE : Arco, ArtExpo, Art Paris, St'Art, (Galerie ARCTURUS Lille Art Fair, CIGE 2007/  
UK : London Art Fair / SPAIN : Biennale d'Art Contemporain de Tarragone, Galerie Jorge Alcolea, / ASIA : KIAF, South Korea

## PRICES AND FONDATIONS

2010 : 1er prix de peinture, Biennale d'Art de Tarragone  
2009 : 31ème Prix de peinture de Caja de Extremadur, Cáceres  
2001 : 1er prix, VII ème prix Ricard Cami, Caixa de Terrassa  
1999 : Prix de la Fondation de l'Encyclopédie Catalane  
2ème prix du Centenaire du FC Barcelone  
1995 : 1er prix, XXXVII ème prix de la Jeune Peinture, Sala Parès, Barcelone  
1988 : 1er prix, XXX ème prix de la Jeune Peinture, Sala Parès, Barcelone

## PUBLIC COLLECTIONS

Musée d'Art Moderne de Tarragone  
Fondation Carmen & Lluís Bassat  
Fondation Coprim, Paris, France  
Collection Testimoni, « La Caixa »  
Collection Banque de Sabadell  
Fondation Antoni Vila Casas

## PERSONNAL EXHIBITIONS

SPAIN : Galerie Jorge Albero, Madrid; Galerie Ambit, Barcelone ; Galerie Sala Parès, Barcelone ; Sala Agatha Ruiz de la Prada ; Galerie Palma XII, Barcelone ; Galerie Cyprus, Sant Feliu de Boada, Gironne ; Espai 21 Cambrils, Tarragone ; Galerie A.C.Rose Selavy, Barcelone ; Carmen Torrallardona, Andorre ; Centre Culturel, Caixa Terrassa, Terrassa ; Galerie Michael Dunev, Torroella de Montgri ; Arno Editions, Barcelone ; Fondation Vila Casa, Barcelone ; La Galerie, Sant Cugat del Vallès ; Galerie Miquel Alzueta, Casavells, Baix Empordà ; Galerie Can Mora de Dalt, Barcelone  
BELGIUM : Galerie Pierre Hallet, Bruxelles  
FRANCE : Galerie Le Cercle Bleu, Metz ; Galerie Bruno Delarue, Etretat / Paris ; La Tour des Cardinaux, Isle Sur Sorgue ; Galerie ARCTURUS, Paris  
GERMANY: Pro Arte, Fribourg

## GROUP EXHIBITIONS

SPAIN : Galerie Ambit, Barcelone ; Galeria Barnadas, Barcelone ; Galerie Anne Benach, Barcelone ; Galerie Rosa Ventosa, Barcelone ; Galerie Pergamon, Barcelone ; Galerie Artur Ramon, Barcelone ; Galerie Jorge Albero, Madrid ;Galerie Trama, Barcelone ;Galerie Lluçia Homs, Barcelone ; Galerie Senda, Fondation Codespa, Barcelone ; «Génération 2002», Caja Madrid ; La Senta, Barcelone ; Galerie Alejandro Pares, Barcelone ; Galerie Jorge Alcolea, Madrid ; Galerie Carmen Torrallardona, Andorre ; Galerie Fecit, St Feliu, Girona ; Galerie Michael Dunev, Torroella de Montgri  
FRANCE : Galerie Thibaut, Sainte-Maxime ; Galerie Ducastel, Avignon ; Galerie les Arsenaux, Marseille ; Galerie Flammarion Bellecour, Lyon ; Galerie l'Avant-Musée, Paris ; Entreprise MAEC, Cahors, France ; « 10 ans d'expositions, 10 ans d'émotions », ARCTURUS  
ITALY : Galerie 32, Milan

## BIBLIOGRAPHY

Regina GIMENEZ, « Monographie », Editions GMA, 2008  
Jean-Louis Poitevin , catalogue exposition, Galerie Arcturus, 2007  
Albert SALVADO, catalogue exposition, Galerie Torrallardo, 2002  
Xavier GRASSET, catalogue exposition, Galerie Espai 21, 2002  
Francesc MIRALLES et Pere GIMFERRER, « Sur la réalité de l'imaginaire », Galerie Cyprus, 2001  
Baltazar PORCEL, « Espagne, éloge de l'imaginaire », Skira, 2000  
Marcos GIRALT TORRENTE, catalogue exposition, Galerie Jorge Albero, 2000  
Miquel de PALOL, catalogue exposition, 1999  
Lluís RACIONERO, catalogue exposition, Galerie Delarue, 1999  
Maria Merce ROCA, catalogue exposition MacArt, 1999  
J.F. YVARS, catalogue exposition, Galerie Siglio, 1999  
Joseph CADENA, catalogue exposition, Galerie Ambit, 1996



# Tim HALL

1988 BA (Hons) History of Art, University of Manchester

## MUSEES/CENTRE D'ART

Nehru Centre, London

Royal Academy Summer Exhibition

## FOIRES D'ART CONTEMPORAIN

2011 Madrid Foto 3 Art Fair

2010 Art London

2008 AIPAD, New York City

2007 Affordable Art Fair

2006 Art London

2005 Affordable Art fair

2005 Art London

2004 Affordable Art Fair – New York

2004 Affordable Art Fair – London

2004 Art London

2003 Affordable Art Fair

## COLLECTIONS PUBLIQUES

Aurelio Hotel, Austria

Barclays Bank, London

Prudential Corporation, London

ECI, London

Alberto Grimaldi, Italy

Jockey Club, Hong Kong

Standard Chartered Bank, Hong Kong

Li and Fung, Hong Kong

Ecofin, InvestmentGroup, London

Strand Hotel, Myanmar

Nikko Hotel, Vietnam

## BIBLIOGRAPHIE

2013 : Above the clouds, Lecturis

1999 Land of the Spirit, Myanmar, Co and Bear

1998 The Modern Day Silk Road, Li and Fung

1997 : Return to the Heart of the Dragon, various authors, O and A Editions

1997 : Hong Kong on a Plate, Frances Bartlett

1997 : Vietnam on a Plate, Frances Bartlett

1997 : Macau on a Plate, Frances Bartlett

1996 : Myanmar, The Golden Land, Elsworth Books

1995 : Laos, A Portrait, Stephen Mansfield, Elsworth Books

1994 : Vietnam, A Portrait, Jacques Bekaert, Elsworth Books

1993 : Cambodia, A Portrait, John Hoskins, Elsworth Books

## EXPOSITIONS PERSONNELLES

Allemagne : Berlin (City' Raab Gallery)

Angleterre : Londres (England & Co, Blenheim Crest Gallery, Kings Road Gallery, Cork Street Gallery, C Bristow Gallery), Brighton (Crane Kalman Gallery)

Etats-Unis : New-York (Staley Wise)

Hong-Kong : Lan Kwai Fong Gallery, Amelia Johnson Contemporary, AJC Fine Arts

Inde : Calcutta, New Delhi (Tasveer Galleries)

## EXPOSITIONS COLLECTIVES

Allemagne : Berlin (Raab Gallery)

Angleterre : Londres (Durlacher Fine Art, Flaere Gallery, Collyer Bristow Gallery, Arndean Gallery, Cork Street Gallery, Mai Gallery)

Brighton (Crane Kalman Gallery)

Hong Kong : Amelia Johnson Contemporary

## VENTES AUX ENCHERES

2011 : Phillips de Pury – Dressing by the Ganges - E Auction, Saatchi Gallery

2010 : Phillips de Pury - Varanasi Rooftops - BRIC Auction, Saatchi Gallery

2009 : PhotoVoice - Mountain Hut – London

2008 : Photovoice - Beach I

2007 : Photovoice - Bathing in the Ganges

## PRESSE

House and Gardens/Huffington Post/World of Interiors/Image/Prudential/Faves/Telegraph Magazine





## Tony SOULIE

Né le 9 décembre 1955 à Paris.

Il vit et travaille à Paris.

### EXPOSITIONS DANS LES MUSEES

- 2008 : Museum Haus Ludwig, Allemagne
- 2007 : Musée d'Argonne, Varenne-en-Argonne  
Musée des beaux-arts, Angers  
Bibliothèque Louis-Nucera, Nice
- 2004 : Musée de Châteauroux
- 2003 : Musée des Beaux-Arts, Nantes  
Musée d'Avallon, Avallon
- 2002 : Musée Municipal d'Osaka, Japon  
Sé-Jung Museum, Corée du Sud  
Royal Port Museum, Thaïlande
- 2001 : Abbaye de Lepau, Le Mans
- 2000 : Musée d'Osaka, Japon  
Musée d'Aichi, Japon  
Musée Toyama, Japon
- 1999 : Musée d'Art Moderne de Zagreb, Croatie  
Musée de Châteauroux  
Musée de Lubljana, Slovénie
- 1998 : Musée d'Art Moderne, Dubrownik, Yougoslavie  
Centre d'Art International, Mulhouse
- 1997 : Musée National de Belgrade, Serbie  
Musée de Chartres  
Bibliothèque Nationale de France, Paris  
Cité de Sciences et de l'Industrie, Paris
- 1996 : Musée d'Art Moderne, Louviers, Belgique  
Collégiale Saint-Pierre-le-Puellier, Orléans
- 1995 : Espace Eiffel-Branly, Paris
- 1994 : Musée du Cloître, Tulle  
Musée, Sarguemines
- 1991 : Grand Palais
- 1990 : Cité des Sciences et de l'Industrie, Paris
- 1989 : Musée d'Art Moderne, Rio de Janeiro, Brésil  
Musée des Beaux-arts, Brasilia, Brésil  
Musée des Arts visuels, Montevideo, Uruguay  
Musée national, Bogota, Colombie
- 1987 : Centre National des Arts Plastiques, Paris  
Berkeley Art Center, Berkeley, USA

### EXPOSITIONS PERSONNELLES (extrait)

**Allemagne** : Clèves ( Galerie Donish-Seidel), Dortmund ( Galerie Ute Brummel)

**Belgique** : Bruxelles ( Michel Luneau Art Gallery, Galerie Milstein) Charleroi ( Musée de l'Industrie)

**Espagne** : Séville ( Exposition Universelle, Pavillon Français)

**Etats-Unis** : New-York ( Denise Cadé Gallery), Santa Fé (Galerie Wane Bennet), Honolulu (Contemporary Museum), Hawaï ( Musée d'Art Contemporain de Maui, Los Angeles (Gallery Saint-Germain Premier)

**France** : Paris ( Galerie Arcturus, Atelier Gustav, Artcurial, Galerie Orphée et Eurydice, Galerie le Haut Pavé, Galerie Françoise Palluel, Galerie Annamé, Galerie Cour de Mai, Galerie Thorigny, Galerie Protée, Galerie Olga Soé, Galerie Philippe Gravier, La Perla Bar, Galerie Area, Galerie Le Troisième œil, Galerie Frédéric Sagot, Galerie Akié Aricchi, Galerie Origine, African Musée Gallery, Galerie la Hune-Brenner, Galerie Protée, Espace Brother, C.N.I.T, Galerie Phal), Lille ( Galerie Sonia K), Bordeaux ( Galerie Ek'ymose, Galerie Anne-Marie Marquette, Galerie la Troisième Œil), Marseille ( Galerie Agora, ) Strasbourg ( Galerie Nicole Buck, Eric Linard Editions) Nice ( Galerie Ek'ymose, ), Nantes ( Centre d'Arts Contemporains de la Rairie, Michel Luneau Art Gallery), Angers ( Grand Théâtre), Rennes ( Le Grand Cordel, ), Rouen ( Galerie Espace 061, Galerie Daniel Duchoze), Brest (Galerie La Navire), Toulouse ( Espace Ecuireuil, Galerie Protée), Clermont-Ferrand ( Galerie Gastaud, ), Créteil ( Pyramide Pernod, Maison des Arts, ) Metz (Maison de la Culture), Barbizon ( Galerie Suzanne Tarasiève), Aix-en-Provence (Musée des Tapisseries)

**Grèce** : Thessalonique ( Centre culturel Chroma, Institut Français,

**Japon** : Tokyo ( Galerie MMG)

**Luxembourg** : Luxembourg ( Galerie d'Art Contemporain, Constant Risch Modern Art Gallery

**Suisse** : Saint-Cergues (Galerie Durgnat)

### FOIRES D'ART CONTEMPORAIN

FIAC » Paris, « Découvertes » Paris, « Salon de Mars » Paris, « 35<sup>ème</sup> Salon Grands et Jeunes d'Aujourd'hui » Paris, « SAGA » Paris, Art Paris, Affordable Art Faire Paris, « Foire d'Art Contemporain » Strasbourg, « 40<sup>ème</sup> Salon de Montrouge » Montrouge, Foire de Strasbourg, Foire de Zurich, Bridge Art Fair Angleterre ; « ARCO » Madrid, Stockholm Art Fair, « Korea International Art Fair » Corée du Sud, « Foire d'Art de Karlsruhe » Allemagne, Art Fair Canada

### COLLECTIONS PUBLIQUES

Amsterdam ( Pays-Bas), Musée Belfort, Musée Belgrade, Beverley Hills Fondation Spiegel, Bordeaux Château de Cadillac, Bourg-en-Bresse Fondation d'Art Contemporain, Brest Artothèque, Charleroi Musée de l'Industrie, Chauray Villa de Chauray, Dacca Bangladesh National Museum, Honolulu The State Foundation on Culture and the Art, Limoges Artothèque du Limousin, Luxembourg Bibliothèque Nationale, Maribor Musée de Maribor, Miami Duracel Art Industrie, Metz Maison de la Culture, Montbéliard Musée, Montpeiller Le jardin des sens « Pourcel », Nive Bibliothèque Municipale, Paris Musée d'Art Moderne de la Ville de Paris, Fonds National d'Art Contemporain, Bibliothèque nationale de France, La Villette Cité des Sciences et de l'Industrie, Fondation Thomson-France Charles Jourdan, Fondation Axa-Arche de la Défense, Worms – Compagnie Aquitaine, Banque BNP, Caisse des Dépôts et Consignation, Météorologie France, Amis du Musée d'Art Moderne, Novotel, Prestige Télévision -UMT -, Euromoga / aviation, La Hune Brenner, Guy Savoy, Mezzo, Ville de Paris, Longchamps, Fondation Colas, Champagnes Nicolas, Feuillatte, La Scor, Job-Scheufelen, Bibliothèque littéraire Jacques Doucet, La Roche-sur-Yon Musée, Saint-Yriex Musée du Livre d'artiste, Strasbourg Arte Télévision, Thessalonique (Grèce) Institute français, Tokyo (Japon) Compagnie Shell-Japon, Japon Airlines Company, Toulon Musée, Tulle Musée

### COMMANDES PUBLIQUES

Mur peint de la Ville de Paris, rue de Bercy

« Les artistes font le mur » Mur peint de la Vilette, parc des musiciens

### BIBLIOGRAPHIE (extrait)

-2008 : Patrick Grainville « Tony Soulié, Paris ronde de nuit » Galerie Protée – Paris, Editions Art inprogress – Paris ; Yusaku Masuda « L'Œil Ecoute, écrits sur l'histoire de l'art » Japon

-2006 : Tony Soulié « Taros » Editions Art inprogress – Paris ; Patrick Grainville « Tony Soulié, monographie 2000-2005 » Editions Art inprogress

-2005 : « New York » Editions Galerie Raphaël 12 – Allemagne ; « Correspondances Africaines » Editions Art inprogress-Paris

-2004 : Michel Luneau « L'Œil excessif. Entre Loire et Océan » Editions Joca Seria – Paris

-2003 : « Odysée III » Editions Joca Seria - Nantes ; Michel Luneau « Paroles d'arbres » Musée de Châteauroux Editions Climats – Castelnau-le-Lez

-2002 : « Paris trompe l'œil – Les artistes dans la ville » Somogy Edition – Paris ; Pascal Letellier « Odysée II » Editions Joca Seria –Nantes

-2001 : « Annual rapport 2000 » Editions La Scor ; Pascal Letellier « Odysée » Editions Joca Seria -Paris ; P. Granville et J. Y. Ledorlot « N. Y. 11206 » Le garde-temps éditeur -Paris ; « Lagos la Tropicale » Le garde Temps éditeur-Paris ; Dominique Sigaut « 40 Livres d'Alin Avila » Editions



# LISTE DES ARTISTES DE LA GALERIE ARCTURUS

## Peintres

Arthur AESCHBACHER  
Franck DUMINIL  
Ivan FRANCO  
Regina GIMENEZ  
Juliette LOSQ  
Miguel MACAYA  
Lidia MASLLORENS  
Didier MASSARD  
Alejandro QUINCOCES  
Thibaut de REIMPRE  
Gottfried SALZMANN  
Nieves SALZMANN  
Gabriel SCHMITZ  
Renny TAIT  
YLAG

## Photographes

Hervé ABBADIE  
Alfons ALT  
Hervé GLOAGUEN  
Tim HALL  
Richard KALVAR  
Marc RIBOUD  
Peter ZUPNIK

## Sculpteurs et Designers

Marta MOREU  
Hélène de SAINT LAGER

## Artistes invités

Julien DRACH  
Didier MASSARD  
Arno Rafael MINKKINEN  
Didier PAQUIGNON  
Luzia SIMONS  
Tony SOULIE  
Nicolas VIAL