

Galerie Arcturus

ART MODERNE ET CONTEMPORAIN

Franck DUMINIL
1933–2014

Hommage

Du 29 janvier au 28 février 2015

Vernissage le jeudi 29 janvier

Galerie ARCTURUS – 65 rue de Seine – 75006 PARIS
Tél : 01 43 25 39 02
e-mail : arcturus@art11.com – web :
www.art11.com/arcturus
facebook : www.facebook.com/GalerieArcturus
twitter : twitter.com/GalerieARCTURUS



A travers cet « Hommage » la Galerie Arcturus met à l'honneur un artiste qu'elle admire et représente depuis 1999. Franck DUMINIL a creusé son propre sillon avec persévérance, en se défiant des modes, tout en tissant des liens très forts avec des artistes proches.

Né à Paris en 1933, Franck DUMINIL passe sa jeunesse entre la capitale et le Béarn où il s'imprègne de la nature pyrénéenne. Il s'installera plus tard à Montmartre. Tout en s'initiant à la peinture, il travaille de 1962 à 1967 chez plusieurs architectes. Dès 1963, il commence à exposer ses premières œuvres et en 1968 décide de se consacrer totalement à la peinture.

Influencé à l'époque par la peinture de Georges Mathieu avec qui il entretient des échanges autour des années 80, il sut évoluer, enrichir sa palette de couleurs, intégrer ses émotions, ses recherches philosophiques, sa passion pour la musique, les apports extérieurs et s'affirmer entièrement dans le style personnel qu'on lui connaît, rattaché à l'abstraction lyrique.

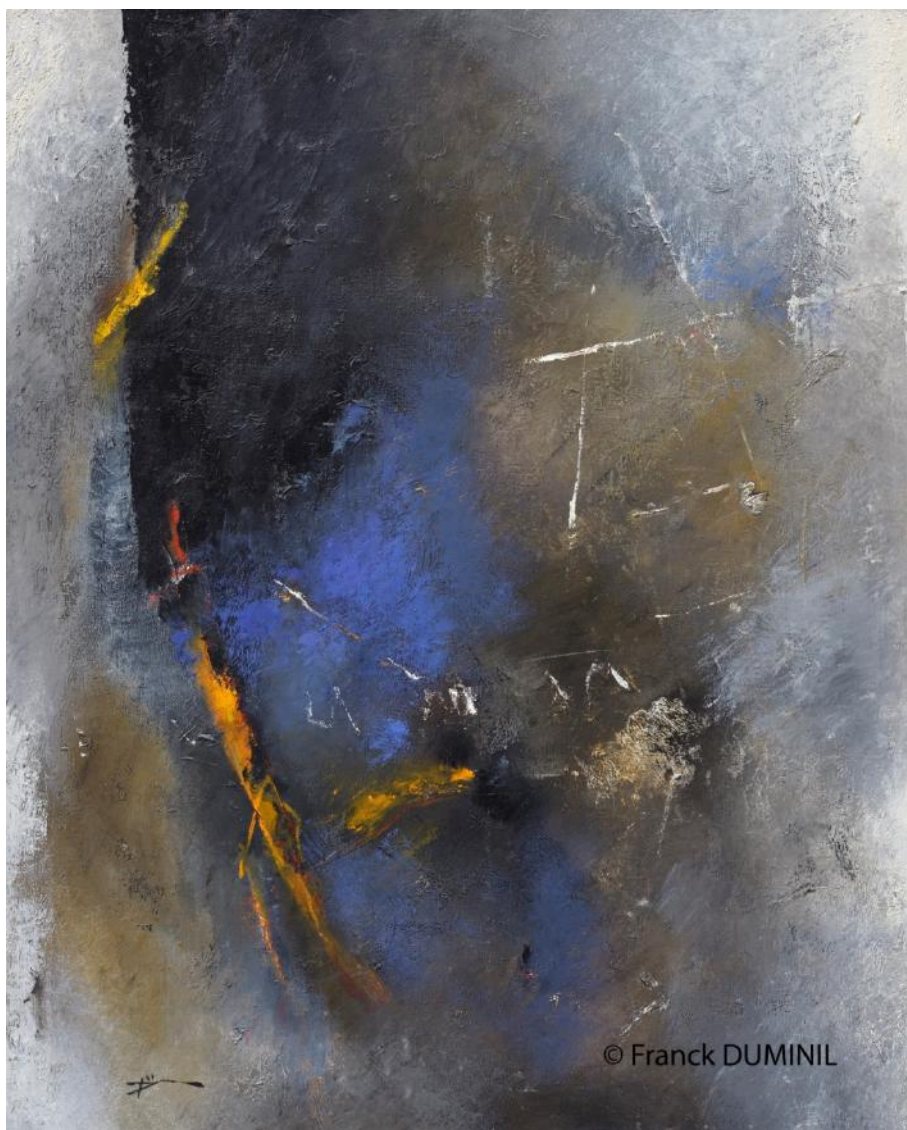
Ses œuvres ont été exposées en Europe, aux Etats-Unis, au Japon, et plus récemment en Chine, et sont dans de nombreuses collections publiques et privées dans le monde entier.

Selon Franck Duminil l'art « se situe hors du temps, des lieux » et c'est le sentiment que l'on éprouve lorsque l'on contemple ses œuvres. Celui qui regarde le tableau est comme envoûté, happé par sa profondeur. Il se retrouve ainsi projeté dans un monde parallèle à la fois magique et poétique.

« Variation des aubes », « Ombres marines », « Parallèle des brumes », tant de titres choisis avec soin qui sont des invitations au voyage et au rêve. Mais qu'on ne s'y trompe pas, sous l'apparente douceur des œuvres de Franck Duminil se cache une réelle puissance. Sur des fonds aux couleurs pastels se réveille la tempête en des touches de couleurs vives telles que le jaune, le bleu vif ou le rouge, d'aplats de peinture noire ou encore à travers la texture épaisse et transparente de la peinture à l'huile. Il a ainsi le talent de provoquer en nous des émotions contrastées.

Nous sommes très heureux de rendre hommage à cet immense artiste et sommes à votre disposition pour vous fournir tous les éléments dont vous auriez besoin.

Anne de la Roussière (06 80 16 15 88)



L'ombre qui tourne VII, huile sur toile, 100 x 81 cm



L'ombre qui tourne I, huile sur toile, 120 x 120 cm



Océanides III, huile sur toile, 80 x 80 cm



© Franck DUMINIL

Ici et maintenant I, huile sur toile, 80 x 80 cm



Déplacement d'aube VIII, huile sur toile, 100 x 73 cm



Sente marine X, huile sur toile, 80 x 80cm



Franck DUMINIL

Né à Paris en 1933 , mort le 13 juin 2014

MUSEES

2013 : Musée de Ningbo (Chine); Musée de Shaoxing (Chine); Musée de Zhejiang (Chine)
2012 : Institut du Monde Arabe et Musée National de Damas
2011 : Art Center National Museum de Bahain
2004 : Fondation Taylor
2000 : " Coup de cœur ", Musée de l'Unesco, Beyrouth
1995 : Musée de Shanghai
1993 : Musée Sursock, Beyrouth
1990 : France-Japon, Musée Municipal, Tokyo

FOIRES D'ART CONTEMPORAIN

Salon d'Automne, Paris; Comparaisons, Paris. Sud 92, Issy les Moulineaux; Dessin et Peinture à l'eau, Paris.; SAGA, Paris ; Itinéraire 93, Levallois.; Jeune Peinture, Courbevoie. Grands et Jeunes d'Aujourd'hui, Paris; Regard 18, Paris; Mac 2000, Grand Palais, Paris; Mac 2000, Espace Eiffel-Branly, Paris; ArtAccès, Paris; St'Art, Strasbourg, **Galerie Arcturus**, Linéart, Gand; Réalités nouvelles, Paris; Arténim, Nîmes

BIBLIOGRAPHIE

Le Sexe de la Femme, Gérard Zwang. Ed. Lajeune Parque, 1967.
Bleu, Blanc, Rouge, Sylvain Hitau-Isabelle Gros, Editions Hermé, 1989.
Duminil, G. Xuriguéra. Ed. Garnier-Nocera, 1994.
Dictionnaire des Peintres de Montmartre, Ed. André Roussard, 1999
Bénézit
Quinze ans de peinture Contemporaine, Dominique Stal, Ed. Maisonneuve et Larose, 2000
Duminil, Lydia Harnbourg, 2003
Presse- Articles : Demeures et Châteaux - Art et Spectacles - Le Monde - L'Information - Galerie des Arts - Le Progrès de Lyon - Sud Ouest - Nice Matin - Les Dernières Nouvelles d'Alsace - El Mercurio - Ercilla - Le Wort - Tag Blatt - Rhein Neekart Zeitung - Passagen - Artension - Gestion de Fortune - France Amérique - Fr3 Bretagne - Fr3 Alsace - Art et Décoration - Pratique des Arts - La Gazette de l'Hôtel Drouot - Art et Décoration

PRIX

1994 : Lauréat du Concours Cegedim

ACQUISITIONS

2013 : Musée de Ningbo (Chine) et Musée d'Air France
2011 : SOFIA, Paris
1999 : Agence Française de Développement et Etablissement Peignen
1998 : Sté Rexel
1997 : Fondation Colas
1994 : Lauréat concours CEGEDIM
1992 : 3 peintures pour un Boeing 747-400 - Air France

1980 : Eglise N.D. de Lourdes - Paris
1979 : F.L - Smidth. France
1974 : SEFRI-CIME - Tour Maine Montparnasse, Paris
Palais de Justice de Lyon la Part-Dieu Lyon (Duminil - Borderie)
1969 : CES de Belleville s/Saône

EXPOSITIONS PERSONNELLES

Allemagne : Bonn (Modern Art Galerie), Heidelberg (H.S. Kunst Galerie), Offenbach (Galleries Villa Obsession et H.S.)
Belgique : Bruxelles (Galerie Balastra)
Canada : Toronto (Galerie Artmosphère)
Chili : Santiago (Institut Culturel Las Condes, Institut Culturel Français), Valparaiso (Condes, Institut Culturel Français)
Chine : Pekin (Musée National de Chine); Shanghai (Musée de Shanghai)
Espagne : Barcelone (Galerie Maria Villaba i Badia,)
Etats-Unis: New York (Maison Française de Columbia University)
France : Paris (Galerie Art Aujourd'hui, Galerie Europia, Galerie Dion, International House, Hôtel Nikko, Fondation Strafor, Galerie Arcadia, Galerie d'Art de l'hôtel Astra, Galerie AA, Galerie Samagra, Galerie Anne-Marie Galland, Galerie CORIANNE, Centre National des Caisses d'Epargne, Galerie R.S.G. SAGA, **Galerie Arcturus**, Galerie d'Art ADP, Orly Ouest, Hôpital Bretonneau, Espace Chatelet - Victoria, Fondation Taylor), *Villefranche du Rouergue* (Cloître de la Chartreuse); *Auvers s/Oise* (Maison de Van Gogh); *Gordes* (Galerie Pascal Lainé); *Bordeaux* (Galerie Plexus); *Nice* (Galerie 50 A, Galerie Nocera); *Lille* (Galerie Sonia K); *Marc en Baroeuil* (Galerie Septentrion); *Evian* (La Grange au Lac, Royal Club Evian); *Vaison la Romaine* (La Ferme des Arts, Galerie Montfort); *Rouen* (Galerie Eric Le Gallo); *Mers les Bains* (Traverse); *Aix les Bains* (Galerie Bagatelle); *Avignon* (Galerie Serignan); *Ajaccio* (Galerie du Cardinal); *Montauban* - Galerie LE SPHINX; *Tours* (Galerie Béranger); *Vannes* (Galerie Saint-Vincent); *Bons en Chablais* (Espace Bétemps); *Limetz Villez* (Galerie Michèle Guérin)
Grande Bretagne : Oxford (Maison Française)
Liban : Beyrouth (Musée de l'Unesco, Musée Sursock)
Luxembourg : (Luxembourg (Galerie Schortgen, Galerie Castan, Fchtemach-)
Suisse : Genève (Galerie du Musée), Collex (Chapelle de Collex)

EXPOSITIONS COLLECTIVES

Allemagne Heidelberg (H.S.Kunst Galerie)
France: Paris (Galerie Cimaïse de Paris, Maison des Jeunes et de la Culture, Neuilly, Galerie de l'Aéroport de Paris Orly, Galerie Arpa, Galerie du Château de Vascoeuil, Château de Fontainebleau, Galerie Aresta Bibliothèque Duhamel, Mantes la Jolie, Galerie Alias, Galerie AA, Galerie Samagra, Espace Cardin, Galerie Aittouares, Fête des Artistes, L'Art à l'Ecole. Art et Sports, sous les auspices du Ministère de la Jeunesse et des Sports, Art Pontoise, Fruits de la Passion, Maison Mansart, **Galerie Arcturus**, Espace Chatelet-Victoria, Art Accès, Espace Commines, France - Japon, Galerie Corianne); *Lot* (Château de Lacapelle Marivat); *Rodez* (Maison des Jeunes et de la Culture); *Deauville* (Eglise de Touques); *Fontenoy* (Château du Tremblay); *Nancy* (Galerie International); *Le Touquet* (Galerie Demay-Debeve); *Bordeaux* (Galerie Plexus); *Marc en Baroeuil* (Galerie Septentrion); *Strasbourg* (Galerie Espace Suisse); *Château Ricard* (Galerie Lise et Henri de Menton); *Louveciennes* (Maison de l'Etang) *Ajaccio* (Galerie du Cardinal); *Conilhac - Corbières* (L'Art dans le Ruisseau); *Avignon* (Galerie Sérignan)
Japon : Tokyo (Temple Josenji, Unesco; France - Japon - J.I.A.S)
Syrie : Damas

Liste récapitulative des artistes de la Galerie ARCTURUS

Peintres contemporains

Franck DUMINIL
Regina GIMENEZ
Juliette LOSQ
Miguel MACAYA
Alejandro QUINCOCES
Gottfried SALZMANN
Nieves SALZMANN
Gabriel SCHMITZ
Renny TAIT
YLAG

Photographes contemporains

Hervé ABBADIE
Hervé GLOAGUEN
Tim HALL
Arno MINKKINEN
Marc RIBOUD
Peter ZUPNIK

Sculpteurs et designer contemporains

Marta MOREU
Hélène de SAINT LAGER

Artistes du XXème siècle

Aeschbacher, Chagall, Cruz-Diez, du Plantier, Dufy, Herold, Jean, Kogan,
Nemours, Reth, Souetine, Tchachnik, Von Arend, ...