

Juliette LOSQ

« Dans la poussière de cette planète »

Œuvres sur papier

du 9 avril au 11 mai 2013

Vernissage le mardi 9 avril 2013

Dans la perspective du mois du dessin à Paris, la Galerie ARCTURUS présente pour la première fois à Paris, Juliette LOSQ, une jeune artiste anglaise, dont le travail a déjà été très remarqué et récompensé en Angleterre.

Au travers d'un trait fin, dense et ferme d'encre et aquarelle, elle crée un maillage profond qui nous transporte à la frontière entre l'univers urbain et la nature sauvage. **Un lieu étrange, riant en apparence, mais un peu inquiétant quand on plonge son regard dans ce foisonnement de verdure au milieu duquel fourmillent graffitis, poubelles, murs éboulés, animaux étranges.** Le tout dans un camaïeu de gris, vert, brun, dégageant une poésie personnelle envoûtante.

Juliette LOSQ associe ces espaces à la notion anthropologique de "la clairière" – où nous nous sentons à la fois le plus en sécurité et le plus vulnérables : la forêt pourrait bien enlever dans ses profondeurs un promeneur trop insouciant errant trop près du bord. Généralement ignorés par les habitants des villes, ces régions désolées offrent un havre de paix aux sombres créatures mythologiques associées aux aspects les plus sauvages du comportement humain, marginales dans l'esprit de tous sauf pour celui des "outsiders".

« Dans la poussière de cette planète », elle prend de la hauteur avec nous, dans une vision du monde inspiré de références gothiques anglaises des dix-huitième et dix-neuvième siècles tout en étant très personnelle et contemporaine.

Nous vous accueillerons avec plaisir sur rendez-vous à un horaire de votre choix afin de vous fournir tout renseignement / matériel complémentaire dont vous pourriez avoir besoin.

Anne de la Roussière (06 80 16 15 88)

Galerie Arcturus

65, rue de Seine - 75006 Paris

T : 01 43 25 39 02

arcturus@art11.com

www.art11.com/arcturus

www.facebook/GalerieArcturus



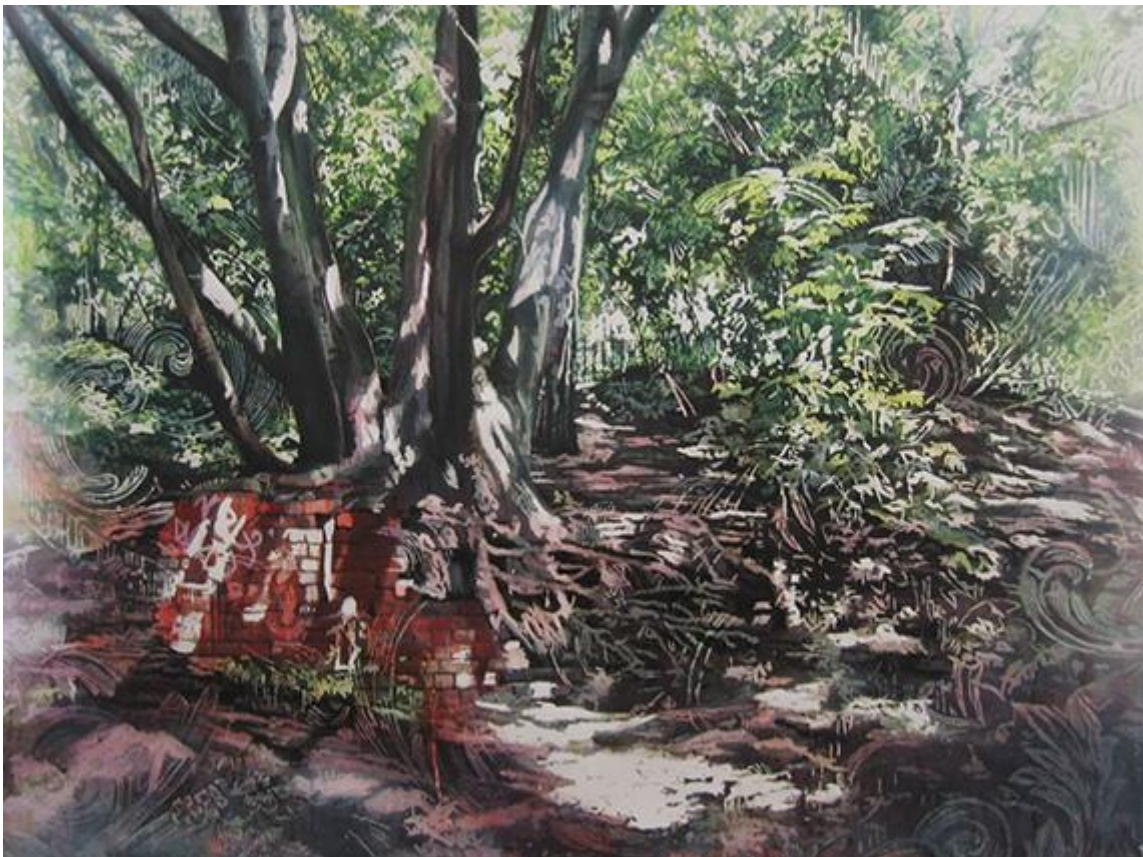
Vinculum (détail), 280 x 200 cm



Oraculum, 123 x 153 cm

« Les gens sont souvent perplexes quand ils regardent mes œuvres, ne sachant pas si ce sont des dessins, des gravures ou des peintures. J'emprunte à la peinture à l'aquarelle et au processus de gravure. Je construis mon travail comme on le fait avec une plaque de gravure, cachant des zones, puis les encrent, jusqu'à ce que l'image finale soit développée et révélée. J'ajoute ensuite d'autres détails et passe l'aquarelle qui lave par-dessus. J'aime flotter entre les différentes disciplines. L'aquarelle a, historiquement, des connotations réductrice limité à un art féminin et domestique ou comme étant un moyen d'esquisse à petite échelle pour des travaux préparatoires. J'aime l'idée de transformer ces présupposés et apporter ainsi des perturbations supplémentaires au paysage que je crée. »

Juliette LOSQ



Juncture, 123 x 153 cm



.....détails.....



Juliette LOSQ

Née le 06/10/1978

FORMATION

2007 - 2010 Royal Academy Schools, PG Dip
2004 - 2007 Wimbledon School of Art, BA: Painting
2000 - 2001 Courtauld Institute of Art, London
MA History of Art
1997 - 2000 Newnham College, Cambridge University
BA Hons, History of Art

PRIX

2010 Dunoyer De Segonzac Award, Royal Academy of Arts
Dover Arts Club Award, Royal Academy of Arts 2010
The Gordon Luton Award for Fine Art, The Worshipful Company of Painter-Stainers, Runner-up.
Excellence in Drawing Award, Dover Street Arts Club, Second Prize Winner
2009 Excellence in Drawing Award, Dover Street Arts Club, Second Prize Winner
2007 Celeste Art Prize (shortlisted)
2006 British Institution Award, Royal Academy Summer Show
Celeste Art Prize (shortlisted)
2005 Jerwood Drawing Prize, First Prize Winner
Undergraduate Drawing Prize, Wimbledon School of Art, First Prize Winner

COLLECTIONS

Newhall Women's Art Collection, University of Cambridge
All Visual Arts, London
The Saatchi Collection

EXPOSITIONS PERSONNELLES

2013 *Dans la poussière de cette planète*, Galerie ARCTURUS, Paris
2012 *Lucaria*, Theodore Art, **New York**
2009 *Life of Wood* c/o BTAP, GS Tower (1F), Seoul

EXPOSITIONS COLLECTIVES

- 2012 *Another Room*, R O O M London
AVA The Collection, All Visual Arts, London
Collaborators 3, R O O M London
The Seven Lamps, Lubomirov-Easton, London
- 2011 *Chimera*, John Jones Exhibition Space, London
40 Artists 80 Drawings, Burton Museum and Art Gallery, Devon
Catlin Art Prize, the Tramshed, Shoreditch;
The Fountainhead Residency and Open Studio, **Miami FL**
On the Brink, SW1 Gallery, London
- 2010 Pulse Miami, with Theodore art, December;
Juliette Losq / Darren Norman / Eric Poitevin with Theodore Art at Ecoartspace 53 Mercer St. **NYC**
Diploma Show, Royal Academy Schools
- 2009 2 x 2, Fred [London] Ltd
Premiums 2009, Royal Academy of Arts
40 Artists 80 Drawings, The Drawing Gallery, Shropshire
- 2008 Summer Exhibition at Galerie Aalders, La Garde Freinet, France.
- 2006 *Drawing Breath: surveying 10 years of the Jerwood Drawing Prize*, the gallery at Wimbledon College of Art and touring exhibition;
Different Views: Sharon Beavan, Jane Dixon, Juliette Losq, Barry Martin, Keir Smith, The Drawing Gallery, London;
London Art Fair, Art Projects with The Drawing Gallery
- 2005 Hans Brinker Trophy Exhibition, Amsterdam;
Jerwood Drawing Prize, Jerwood Space, London and touring exhibition

PRESSE

- 2012 Artinfo.com 5 October 2012 pdf - html version
- 2011 John Kavanagh reviews 'Chimera' at John Jones Gallery for artistsinsight.co.uk
Fad Website 13 May 2011
Catlin Prize 2011 Shortlist Announced 29 March 2011
The Independent, 12 January 2011
- 2010 The Tait Global 25 November 2010
Elle Magazine July 2010
the FASHADDICT blog 22 June 2010
Tatler Magazine March 2010
- 2006 BBC London, September 2006
Courtauld Institute of Art Newsletter Spring 2006
- 2005 Jerwood Drawing Prize 2005

Liste des artistes permanents

Peintres contemporains

- Franck DUMINIL
- Ramon ENRICH
- Regina GIMENEZ
- Miguel MACAYA
- Didier PAQUIGNON
- Alejandro QUINCOCES
- Gottfried SALZMANN
- Nieves SALZMANN
- Gabriel SCHMITZ
- Renny TAIT
- Nicolas VIAL
- YLAG

Photographes contemporains

- Alfons ALT
- Hervé ABBADIE
- Hervé GLOAGUEN
- Tim HALL
- Richard KALVAR
- Marc RIBOUD
- Peter ZUPNIK

Sculpteurs contemporains

- Franco ADAMI
- Marta MOREU
- Nicko RUBINSTEIN
- Koen VANMECHELEN

Artiste-designer

- Hélène de SAINT LAGER

Artistes du XXème siècle

Aeschbacher, Chagall, Cruz-Diez, du Plantier, Dufy, Herold, Jean, Kogan, Nemours, Reth, Souetine, Tchachnik, Von Arend, ...