

**Galerie ARCTURUS**  
Art Moderne et Contemporain

**Hervé ABBADIE**

**Photographies**

**5 Mars - 28 Mars 2009**

65 rue de Seine - 75006 PARIS  
arcturus@art11.com - [www.art11.com/arcturus](http://www.art11.com/arcturus)



Hervé ABBADIE, est passionné de ces lieux improbables que sont les chantiers en construction ou en rénovation. **Photographe reconnu par les plus grands architectes Européens** et la presse architecturale, il construit depuis 20 ans une œuvre personnelle fondée sur la recherche de « l'entre-deux ». Son regard de photographe voit la beauté de la composition et décomposition d'un lieu qui ne constitue qu'un simple chantier pour la plupart, et qui est en réalité une zone en perpétuel changement. Comme il le dit lui-même « **J'enregistre ces traces vouées à être effacées, ces strates archéologiques qui réapparaissent fugitivement** ». De ces traces de plusieurs vies qui se succèdent, il crée une composition abstraite déclinant tous les registres d'expression de l'art contemporain, de la peinture pariétale au Land Art. En outre, certaines de ces compositions, captées au cœur de notre monde citadin, évoquent des profondeurs et des transparences verticales caractéristiques de la nature. Il procède à **des tirages argentiques de très grandes tailles**, d'une qualité étonnante, qui nous permettent de plonger dans ces somptueux détails de moments éphémères qu'il a sorti du néant et de l'oubli par son objectif.

Cette exposition sera présentée à la Galerie Arcturus **du jeudi 5 Mars au samedi 28 Mars 2009**. Le **vernissage de l'exposition aura lieu le jeudi 5 Mars à partir de 18h**, et nous serons enchantés de vous y recevoir.

Nous vous accueillerons avec plaisir sur rendez-vous à un horaire de votre choix afin de vous fournir tout renseignement ou matériel complémentaire dont vous pourriez avoir besoin.

Anne de la Roussière (06 80 16 15 88)  
**Galerie Arcturus**  
65, rue de Seine - 75006 Paris  
T : 01 43 25 39 02 – F : 01 43 25 33 89  
[arcturus@art11.com](mailto:arcturus@art11.com)  
[www.art11.com/arcturus](http://www.art11.com/arcturus)



*...Evocation rupestre...*

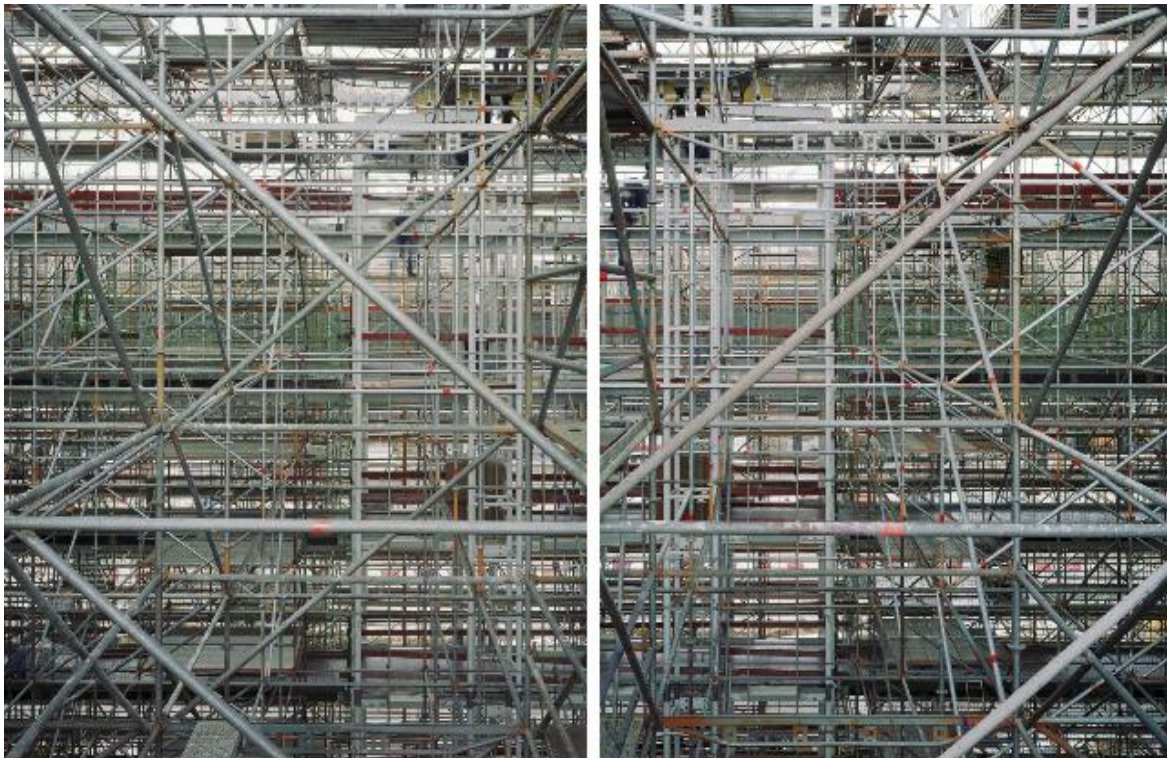
Galerie ARCTURUS - 65 rue de Seine – 75006 PARIS  
[arcturus@art11.com](mailto:arcturus@art11.com)  
[www.art11.com/arcturus](http://www.art11.com/arcturus)



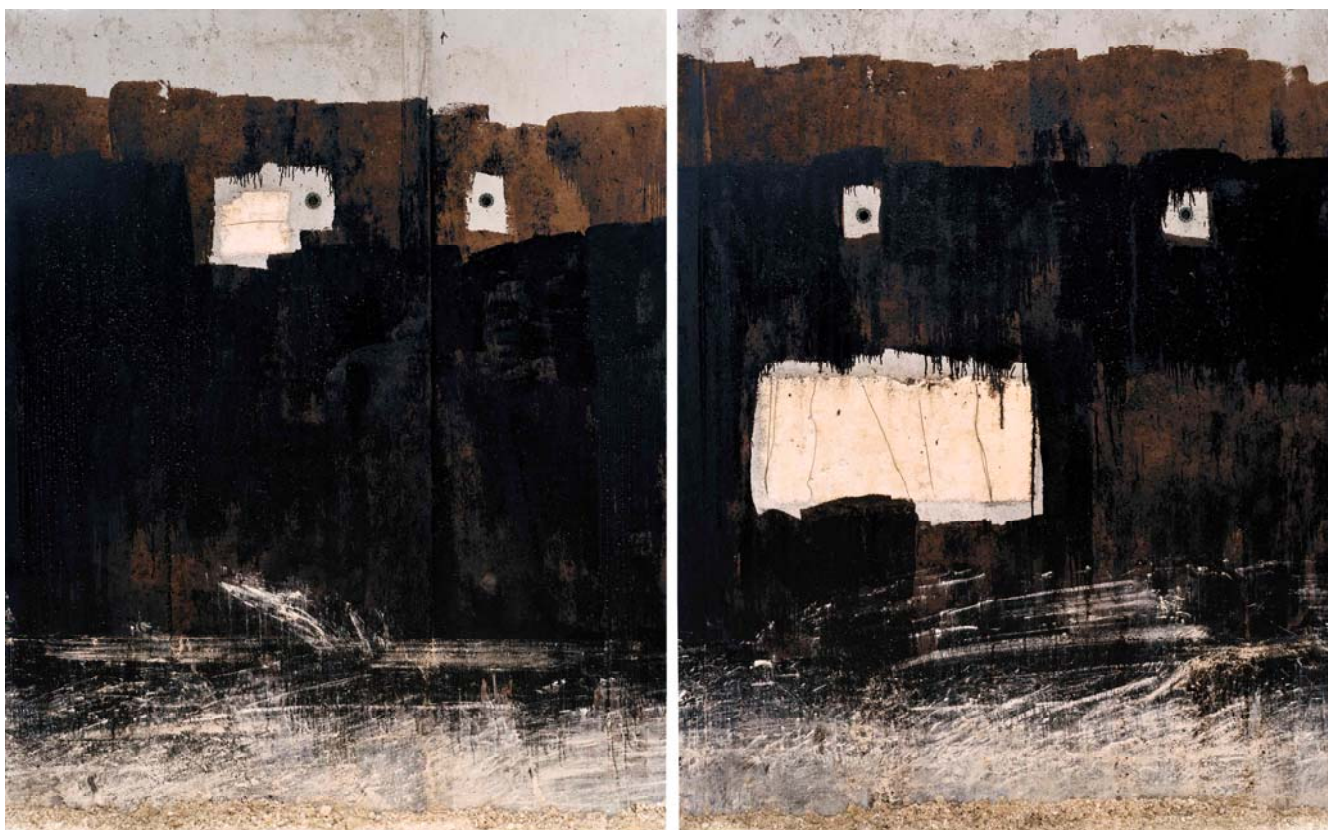
*...Abstraction...*

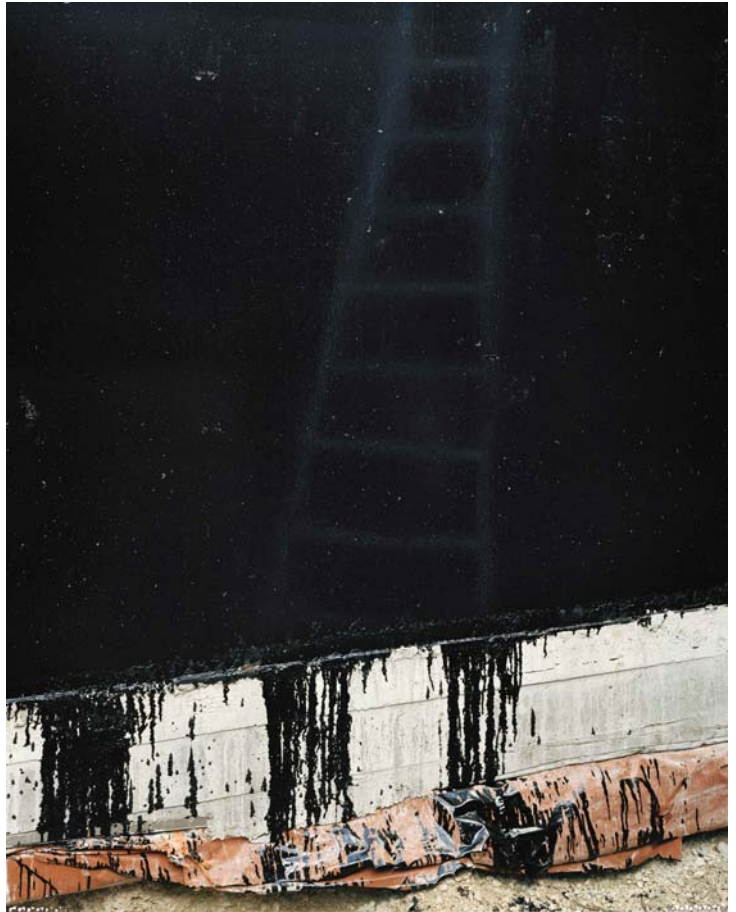


*...Réseaux...*



*...Couches, sous-couches, empilement de strates...*





*...Transparences et opacités ...*



Galerie ARCTURUS - 65 rue de Seine – 75006 PARIS  
arcturus@art11.com  
www.art11.com/arcturus



*...Encres...*



Galerie ARCTURUS - 65 rue de Seine – 75006 PARIS  
arcturus@art11.com  
www.art11.com/arcturus



Né à Rennes en 1962

1988 : D.E.A. d'Etudes Artistiques – option Arts Plastiques, Université de Paris VIII

### EXPOSITIONS DANS LES MUSEES

1985 : « Le bus, Expérience de la découverte » Les Immatériaux, Centre Georges Pompidou  
1990 : « Artifices », Salle de la Légion d'honneur, Saint Denis  
1996 : « Port Royal », Abbaye de Port Royal, Yvelines  
2005 : « Les bons Enfants », Ministère de la Culture et de la Communication, Paris

### FOIRES D'ART CONTEMPORAIN

2003 : FIAC 2003, Galerie Rabouan Moussion  
2003 : PARIS PHOTO, Galerie Rabouan Moussion  
2007 : ELYSEES DE L'ART, **Galerie ARCTURUS**  
2008 : LILLE EUROPEAN ART FAIR, **ARCTURUS**

### COLLECTIONS PUBLIQUES

Bibliothèque Nationale de France, Paris  
Maison Européenne de la Photographie, Paris  
Museum of Contemporary Art, Chicago

### COMMANDES PUBLIQUES

1992 : « Architecture d'une ville », le patrimoine, Ville de Nîmes  
1994 : « Le Tepee », SEMAPA, Zac Austerlitz-Seine Rive Gauche  
1995 : « Extérieur Ville, Intérieur Vie », images pour une exposition de Jean-Paul Robert, Pavillon de l'Arsenal, Paris  
1996 : « Limites Urbaines, Stockholm », Ministère des Affaires Etrangères, Paris  
1998 : « Sur les quais », images pour une exposition d'Alexandre Chemetoff et Bertrand Lemoine, Pavillon de l'Arsenal, Paris  
1997 - 2000 : Transformation de la Zac Alésia-Montsouris, RATP-SADM, Paris

2002 - 2004 : Chantier du Grand Palais, Ministère de la Culture, Paris  
2002 - 2004 : Chantier de l'immeuble rue des Bons Enfants, Ministère de la Culture, Paris  
2005 - 2008 : Chantier des terrains Renault à Boulogne, SAEM Val de Seine, Boulogne-Billancourt  
2007 - 2008 : Chantier du siège social de la BEI à Luxembourg  
2008 - 2010 : Aménagements urbains de la ville de Massy Palaiseau

### BIBLIOGRAPHIE

1985 : « le Bus, Expérience de la découverte » Les Immatériaux, Centre Georges Pompidou  
1985 : « 91 propositions concernant la photographie- Etalon », P.U.V., Paris  
1985 : « D'une Exposition l'Autre », Paris, Audiovisuel  
1986 : « Ce que montrent les Images », P.U.V., Vincennes  
1987 : « Photo Plastique », Catalogue vidéo, Paris  
1991 : « Béton matière d'Architecture », Ed. Regirex, France  
1992 : « Jean Nouvel, Emmanuel Cattani », Arc en rêve, Bordeaux  
1993 : « Collectif Image », La Forge, Paris  
1995 : « Sichtbar/Unsichtbar », Acht Fotografen den neuen Planar bereich das Deutschen Bundestages in Bonn Ed. Braus, Heidelberg  
2001 : « Patrimoine Industriel et Urbanisme », Les Ateliers de Montrouge RATP SADM  
2001 : « Paris maisons de Ville », La Martinière, Paris  
2002 : « Small Urban Interiors », Loft Publications, Barcelone  
2004 : « XX Lofts », Loft Publications, Barcelone  
2006 : « AAM / Atelier Chaix et Morel », Ante Prima, Paris  
2007 : « Hines France », Ed Jean Michel Place, Paris  
2007 : « Renaissance / Musée Fabre, Montpellier », Ante Prima, Paris  
2008 : « Les Cathédrales de l'eau », Ed Jean Michel Place, Paris  
2008 : « Annuel optimisme d'architecture », Ed de la French Touch

### EXPOSITIONS PERSONNELLES

1986 : « D'une Exposition à l'Autre », Espace Photographique des Halles, Paris  
1986 : « Tout Photographique, Fragments », FNAC, Paris.  
1988 : « Photo Plastique », Galerie du Bateau Lavoir, Paris.  
1992 : « Architecture d'une Ville », Nîmes.  
1993 : « Le Caire Architecture », C.C.F. du Caire, Egypte.  
1998 : « Paysages », Stockholm, Suède.  
2000 : « Passage » La Terrasse, Passage du Désir, Paris X.  
2001 : « Passage » La Menuiserie, Rodez.  
« Passage » l'Orangerie, ancien atelier de Vieira da Silva, Yèvre-le-Châtel.  
2002 : « L'appartement témoin de son temps », CAUE 92, Sceaux  
« Entre Temps », Palais des Congrès, Paris  
2004 : « Entre Temps », Galerie Rabouan Moussion, Paris.  
2006 : « Infiniment Paris », **Galerie ARCTURUS**, Paris  
2009 : **Galerie ARCTURUS**, Paris



# Artistes représentés par la Galerie ARCTURUS

## Peintres contemporains

- Franck DUMINIL
- Ramon ENRICH
- Regina GIMENEZ
- Olivier JUNG
- Miguel MACAYA
- Gottfried SALZMANN
- Nieves SALZMANN
- Gabriel SCHMITZ
- Renny TAIT
- YLAG
- Nicolas VIAL

## Photographes contemporains

- Alfons ALT
- Hervé ABBADIE
- Bernard COLLET
- Hervé GLOAGUEN
- Richard KALVAR
- Marc RIBOUD
- Peter ZUPNIK

## Sculpteurs contemporains

- Franco ADAMI
- Marta MOREU
- Nicko RUBINSTEIN
- Koen VANMECHELEN

## Artistes du XX<sup>ème</sup> siècle

La Galerie ARCTURUS dispose en permanence d'œuvres d'artistes reconnus du XX<sup>ème</sup> siècle, issus notamment des mouvements du cubisme, du constructivisme, du fauvisme.