

# Galerie ARCTURUS

Art Moderne et Contemporain

## ANNIVERSAIRE

10 ans d'Expositions,  
10 ans d'Emotions !

du 17 septembre au 31 octobre 2009

**Vernissage le jeudi 17 septembre 2009**

### DOSSIER DE PRESSE

Galerie ARCTURUS - 65 rue de Seine - 75006 PARIS  
Tél : 01 43 25 39 02 - fax : 01 43 25 33 89  
e-mail : [arcturus@art11.com](mailto:arcturus@art11.com) - web : [www.art11.com/arcturus](http://www.art11.com/arcturus)



# **DOSSIER DE PRESSE**

## **SOMMAIRE**

**Communiqué de presse**

**Les peintres**

**Les photographes**

**Les sculpteurs**

**Liste récapitulative des artistes**

## Communiqué de presse

**10 ans d'expositions, 10 d'émotions !  
du 17 septembre au 31 octobre 2009**

Située rue de Seine, au cœur de Saint Germain des Prés, la Galerie Arcturus a été créée en 1999 par Anne de la Roussière. C'était une vraie aventure, après 15 ans dans le monde bancaire, de transformer sa passion en véritable métier !

Depuis le départ, Anne de la Roussière **a affirmé sa volonté de montrer au quotidien le travail d'artistes européens contemporains**, et d'œuvres modernes reconnus du XXème siècle. L'orientation artistique est volontairement diversifiée; les œuvres proposées - peintures, photographies, et sculptures - reflètent un héritage culturel propre à chaque artiste. **Leurs qualités techniques et picturales se répondent et proposent au collectionneur un choix dynamique et éclairé.**

Pour les 10 ans de la Galerie Arcturus le bilan est plutôt flatteur :

- près de 55 expositions à la galerie
- 7 participations à des foires d'art contemporain tels que St' Art ou Art Paris...
- organisation d'expositions hors les murs notamment à La Défense, Tarbes, Tarascon, Beyrouth...
- édition de catalogues et participation à l'édition de monographies
- membre du Comité Professionnel des Galeries d'Art

Au cours de cette période, le travail de fond de la galerie a permis **la découverte de nombreux talents Européens** dont la notoriété ne fait que croître dont Miguel Macaya (peintre espagnol), Hervé Abbadie (photographe français), Gabriel Schmitz (peintre allemand) Nicolas Vial (peintre français), Regina Gimenez (peintre espagnole), et a permis de **recueillir la confiance d'artistes confirmés** tels Gottfried Salzmann (peintre d'origine autrichienne), Marc Riboud (photographe français) ou Koen Vanmechelen (sculpteur flamand).....

**A l'occasion des 10 ans de la Galerie, les artistes vont présenter une oeuvre spécifique dédiée à l'événement**, à découvrir lors de l'exposition de septembre, à ne pas manquer.

Afin que vous puissiez rendre compte pleinement de cet événement, nous sommes à votre disposition et vous accueillerons avec plaisir sur rendez-vous à un horaire de votre choix afin de vous fournir tout renseignement / matériel complémentaire dont vous pourriez avoir besoin.

Anne de la Roussière (06 80 16 15 88)

### **Galerie Arcturus**

65, rue de Seine - 75006 Paris

T : 01 43 25 39 02 – F : 01 43 25 33 89

arcturus@art11.com

www.art11.com/arcturus

# LES PEINTRES

---

## Franck DUMINIL

Né en 1933, peintre français. Grand admirateur de Mathieu, il construit une œuvre solide, autour de l'abstraction lyrique, empreinte de lignes de force mais aussi de subtilité dans la sobriété et la profondeur de ses atmosphères. Les couches d'huile à la fois denses et transparentes intensifient l'ambiance subtile et poétique de ses œuvres.



## Regina GIMENEZ

Artiste espagnole, née en 1966, connue dans toute l'Europe, elle construit une œuvre d'une grande force et d'une grande maturité. Elle travaille la surface de la toile en alliant collages et peintures afin de créer une matière rugueuse et lisse, mat et brillante, créant un univers construit et poétique à la fois.



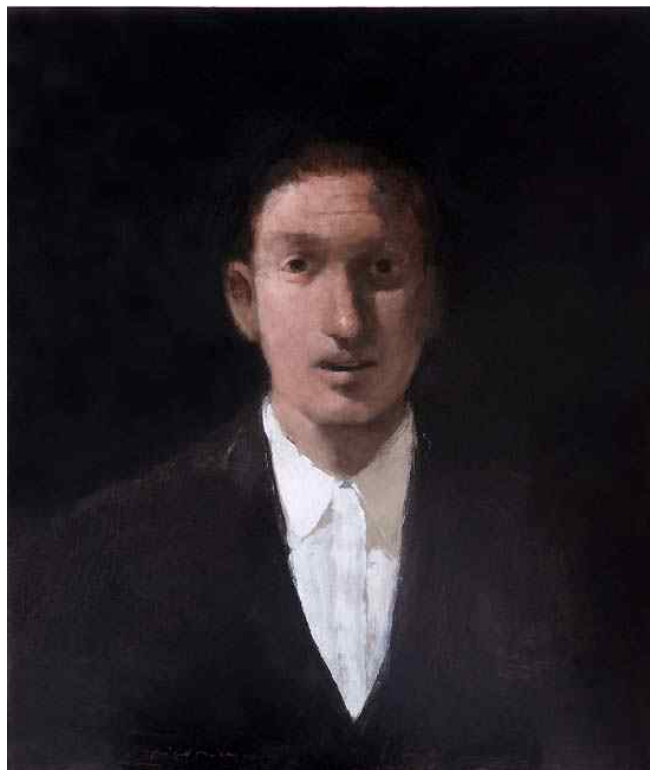
## Olivier JUNG

Né en 1957, cet artiste peintre est également passionné de rythme, notamment de jazz, et de la ligne qui « court, qui cherche son espace... Elle existe dans la vitesse et l'hésitation, disparaît dans le souffle du repentir. Enfin déroulée, elle s'ouvre dans une respiration qui fait glisser du pinceau une nouvelle créature ».



## Miguel MACAYA

Cet artiste espagnol né en 1964, choisit des sujets sobres : personnages, animaux, natures mortes. Avec sa facture apparemment classique, en réalité très contemporaine, on peut aisément parler de belles peintures. L'émotion va bien au-delà. Sur des fonds sombres, il fait ressortir avec des couleurs sourdes et quelques touches lumineuses, la présence d'un homme, d'un oiseau, d'un vase, évoquant solitude, étrangeté, voire une certaine folie espagnole.





## Gottfried SALZMANN

Cet artiste autrichien, né en 1943, a ses œuvres dans les collections de nombreux musées et il est régulièrement exposé en Europe et aux États-Unis. Son œuvre est riche par la diversité des médias qu'il utilise, poétique par le regard qu'il porte sur les villes que nous habitons sans plus les voir, mystérieuse par les labyrinthes de voiles et de structures qu'il introduit dans ses aquarelles et ses photos.



## Nieves SALZMANN

Travaillant toujours sur des perspectives urbaines imaginaires, cette jeune artiste prometteuse, née en 1976, crée un espace en formation où la construction semble tout autant appartenir à un passé vécu qu'à un futur imaginé. Dès le premier contact avec la toile, la matière nous absorbe tout autant que la perspective qui nous entraîne au plus profond du tableau.



## Gabriel SCHMITZ

Gabriel Schmitz , peintre allemand né en 1970, a déjà une belle notoriété en Europe. « Peindre c'est comme dire à haute voix des mots qui peut-être ont été dits souvent, mais sans que personne ne les ait entendus ». Avec un geste vif et vibrant, il nous présente l'intériorité de l'être au travers de personnages à la fois présents et absents, solitaires et sensuels, mélancoliques et émouvants.



## Renny TAIT

Né en 1965, cet artiste britannique est présent dans de très grandes collections. En traitant des bâtiments comme des nature morte classiques, il crée un univers étrange où la précision architecturale alliée à l'absence de perspective est à la fois onirique et surréaliste, paisible et étrange.



## Nicolas VIAL

Né en 1955, peintre de la marine depuis fin 2008. Son œuvre est marquée par un imaginaire où un surréalisme acéré se conjugue à une sorte de romantisme contemporain. Il est bien connu, pour ses dessins de presse qui révèlent la virtuosité de son trait et l'acuité fantasque de sa vision du monde. Sa peinture, réalisée avec une gestuelle libérée, atteint une force exceptionnelle.



## YLAG

Né en 1961, cet artiste réalise des œuvres extraordinaires au pastel sec noir. Au travers d'une pseudo architecture miroitante, il atteint des intensités extrêmes de noir, en faisant éclater le blanc résiduel du papier, en surprenant le regard avec des balises intemporelles au velouté gris sombre.





# LES PHOTOGRAPHES

---

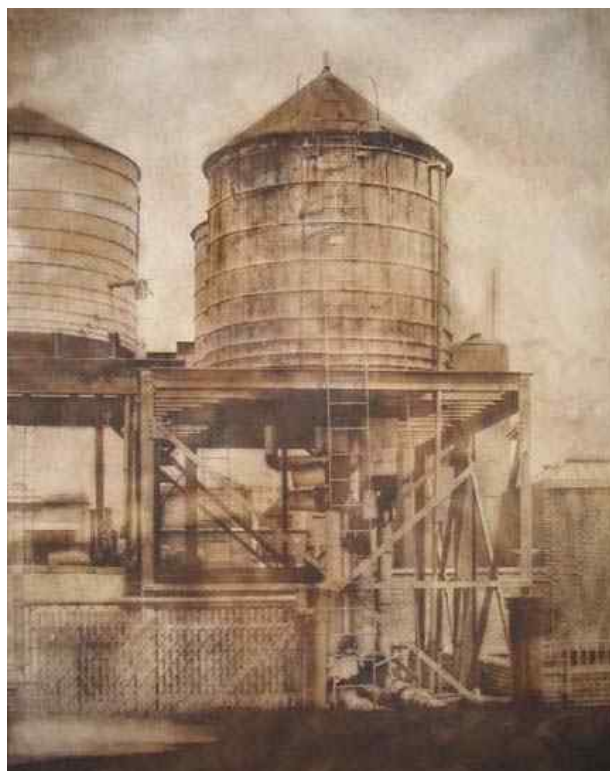
## Hervé ABBADIE

Né en 1962, Hervé Abbadie est passionné de ces lieux improbables que sont les chantiers en construction ou en rénovation. Il sait en saisir la beauté des compositions et décompositions, en capter les strates vouées à l'effacement, en révéler les profondeurs ou les transparences. Beaucoup des grands architectes contemporains font appel à lui, pour garder la mémoire de cette histoire et de cette beauté cachée. Il a notamment été choisi pour le Grand Palais à Paris, le Musée Fabre, et plus récemment le siège de la BEI à Luxembourg.



## Alfons ALT

Né en 1962, cet artiste bavarois a repris une technique ancienne, en la développant à son compte : il s'agit d'un procédé photographique pigmentaire basé sur la capacité de la gélatine à durcir au soleil, avec introduction de pigments dans les poches d'eau. « Au réel de la photographie se rajoute le divin de la peinture » dit l'artiste.



## Hervé GLOAGUEN

Hervé Gloaguen est né en Bretagne en 1937. Il est l'un des créateurs de l'agence Viva en 1972. Son œuvre est marquée par sa passion du jazz, de la peinture, des voyages et de l'homme. « Les images produites sont toujours un reflet de nous-mêmes : volontaires, inconscients, pédagogiques, intimes, militantes ou délirantes... » pense l'artiste. Parfois légères et fugitives, à d'autres occasions plus réalistes, ses images captent l'instant intense et secret.



## Richard KALVAR

Ce photographe américain, né en 1944, vivant en France depuis plus de 30 ans, membre de l'agence VU, puis de l'agence Viva, est un des dirigeants actuels de l'agence Magnum. Il a bénéficié d'une rétrospective à la MEP en 2007. Il photographie avec humour le monde qui l'entoure. C'est le décalage entre la banalité de la situation et son étrangeté qui fait tout le charme de l'œuvre de Richard KALVAR. « La vie est une farce, encore faut-il savoir le montrer », clame l'artiste.



## Marc RIBOUD

Marc Riboud, né en 1923 à Lyon, proche de Cartier-Bresson, est l'auteur de quelques-unes des photos les plus célèbres du XXème siècle dont « Le Peintre de la Tour Eiffel ». Le photographe dit aimer la définition que Walker Evans donne de la photographie : « Un joyeux sensuel parce que l'oeil manipule les sens et non la pensée ». C'est bien cela qui pourrait caractériser la photographie de Marc Riboud : elle nous attire, nous touche, atteint notre être.



## Peter ZUPNIK

Peter Zupnik né en 1961 en Slovaquie, fait partie des bons photographes issu de la FAMU à Prague. Ses photographies argentiques en noir et blanc sont subtilement rehaussées de pastel à la manière des retouches du début de la photographie. Il transforme très délicatement un détail d'un immeuble ou d'un paysage afin de leurs conférer un caractère irréel, étrange, décalé ou humoristique. Ses tirages ont une poésie certaine teintée d'un zeste d'absurdité joyeuse.



# LES SCULPTEURS

---

## Franco ADAMI

Né en 1933, à Pise, il fait indéniablement partie du paysage artistique mondial allant de sculptures intimistes à monumentales. Ses formes mi-humaines, mi-animales, faisant référence à la fois à la civilisation italienne ancienne et la guerre des étoiles, évoquent un univers étrange et une condition humaine mystérieuse. L'année 2009-2010 voit la consécration de son œuvre dans son pays natal avec une exposition au théâtre Puccini et à l'aéroport de Pise, et la préparation de décors pour le centenaire de l'Opéra de Pise.



## Marta MOREU

Marta Moreu, née en Catalogne en 1961 joue sur les contrastes inattendus entre la densité du bronze et la position des figures qui ne sont retenues à la base que par un mince appui. Les figures occupent l'espace par le plein et le vide. La surprise de cet étonnant équilibre dépassée, on peut sentir l'agilité et la poésie des sculptures, mais aussi la fragilité qu'elles évoquent.





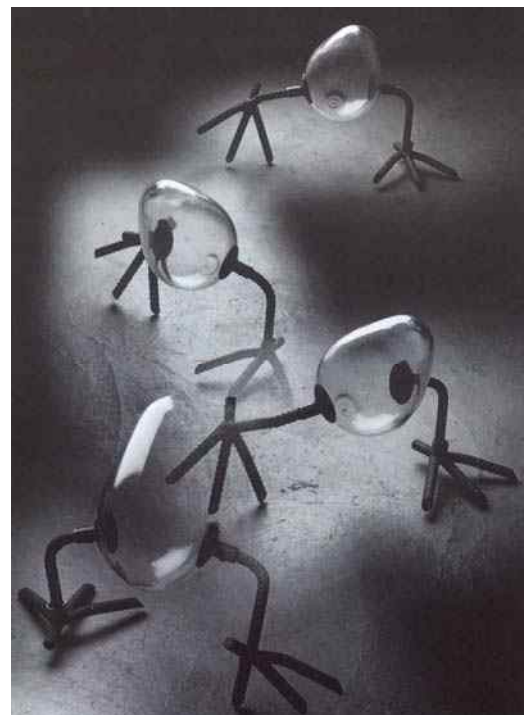
## Nicko RUBINSTEIN

Né en 1964, ce sculpteur, géologue de formation, puise son inspiration dans le monde animal. En construisant des objets étranges dans les transparences du verre où alternent parties pleines et parties vides, et dans le réalisme quasi scientifique des squelettes, il nous parle de notre fragile humanité, avec un regard anxieux et décalé.



## Koen VANMECHELEN

Né en 1965 en Belgique, il recherche les ambiguïtés et les contradictions entre perfection et imperfection, entre le constructif et le destructif. A partir de croisements de poulets du monde entier et d'un dialogue avec des scientifiques, il nous propose des installations et des sculptures en verre de Murano qui nous mènent aux questions de limitation de la vie et des espèces.





# Liste récapitulative des artistes de la Galerie ARCTURUS

## Peintres contemporains

- Franck DUMINIL
- Regina GIMENEZ
- Olivier JUNG
- Miguel MACAYA
- Gottfried SALZMANN
- Nieves SALZMANN
- Gabriel SCHMITZ
- Renny TAIT
- Nicolas VIAL
- YLAG

## Photographes contemporains

- Hervé ABBADIE
- Alfons ALT
- Hervé GLOAGUEN
- Richard KALVAR
- Marc RIBOUD
- Peter ZUPNIK

## Sculpteurs contemporains

- Franco ADAMI
- Marta MOREU
- Nicko RUBINSTEIN
- Koen VANMECHELEN

## Artistes du XXème siècle

Aeschbacher, Chagall, Cruz-Diez, du Plantier, Dufy, Herold, Jean, Kogan, Nemours, Reth, Souetine, Tchachnik, Von Arend, ...