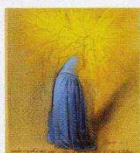


ment installée) ont choisi de rendre hommage à Stani Nitkowski à travers une rétrospective de tableaux et dessins (à partir de 2 000 euros).

L'œuvre de cet autodidacte démarre en 1973 alors qu'il est déjà en fauteuil roulant, atteint de myopathie. Jusqu'à son suicide en 2001 à l'âge de cinquante et un ans, il aura voué toute son énergie à l'art et connu la notoriété. Aux frontières de l'art brut, sa peinture est très expressionniste, de plus en plus obscure. Ses sujets grinçants.



Piero Guccione, *La Sicilia nel "Bacio" di Hayer*, 2002, pastel, Galerie Claude Bernard. Photo: Gianni Mania.

Diverses œuvres accessibles au plus grand nombre

La jeune création dans sa plus grande diversité est à découvrir, avec des prix attractifs (à partir de 800 euros pour une pièce d'un jeune artiste) permettant de vrais coups de cœur.

Ainsi les toiles de Bertrand Beausillon à la galerie GNG offrent la vision intime d'apparition de formes fondues dans une pénombre douce.

Jeux d'ombres et de lumières également à la galerie Arcturus autour de récentes peintures de l'Espagnol Miguel Macaya : sur un fond ténébreux se détachent et s'illuminent ses portraits.

Catherine et André Hug ont invité trois artistes français du courant hyper-réaliste : Jacques Bodin, François Bricq et Ronald Bowen dont les tableaux

impressionnants se confondent avec des photographies.

Délectation totale pour la peinture pleine de fureur de Thibaut de Reimpré que Christine Phal défend depuis plus

de dix ans. C'est dans un jeu de matières (couleurs, éclaboussures et surimpressions) que l'artiste s'exprime avec force (de 1 200 à 10 000 euros).

La création chinoise invitée à Saint-Germain

Chez Lélia Mordoch, Antonio Saint Silvestre renouvelle non sans humour le thème de l'enfance et du mythe de

l'enfant-roi. L'enfant, tyran de son entourage gâtifiant, domine le monde.

Usant du charme infini de leur fausse innocence, les bambins mis magistralement en scène dans les compositions du sculpteur ont tous un air de défi telle une petite fille prisonnière de sa poussette (de 4 000 à 8 000 euros).

Enfin, jetons un œil sur la création chinoise, désormais incontournable de la scène internationale de l'art contemporain. Notamment à la galerie Guislain/États d'Art avec la première exposition personnelle des Gao Brothers. Leurs photos (allant de 3 000 à 10 000 euros) mettent l'accent sur les effets collectifs et individuels des mutations de leur pays. |

Armelle Malvoisin-Bianco

Pour en savoir plus

Le site internet

www.artsaintgermaindespres.com

Le site de l'événement présente une à une toutes les galeries d'Art Saint-Germain-des-Prés avec, pour certaines, des photos des œuvres. Le classement par rue est très pratique pour préparer son parcours de visite.

Le Manuel de Saint-Germain-des-Prés

Boris Vian, *Pauvert*, 1997, 267 p., 24,50 €. Existe aussi en collection de poche. Le quartier « branché » de l'après-guerre passé au crible par Boris Vian qui l'a ardemment fréquenté. Souvenirs, anecdotes et mode d'emploi certes un peu désuet mais toujours efficace.

Art Business : le marché de l'art ou l'art du marché

De Judith Benhamou-Huet, Assouline, 2004, 237 p., 11,50 €. État des lieux du marché de l'art aujourd'hui en France par une journaliste et spécialiste de ce domaine. D'esprit dénonciateur, l'ouvrage se lit comme un roman. Passionnant!

Autour de l'exposition

Informations pratiques

« Art Saint-Germain-des-Prés, 100 galeries font l'événement » se tiendra du 18 au 21 mai pour la 8^e édition. Une centaine de galeries parisiennes participent à l'événement, toutes situées entre le quai Malaquais au Nord, le boulevard Saint-Germain au Sud, la rue Bonaparte à l'Ouest et la rue Dauphine à l'Est.



Pour tous renseignements supplémentaires, le site artsaintgermaindespres.com

Son voisin plus classique, le Carré Rive Gauche

Le Carré Rive Gauche se tient également du 18 mai au 21 mai (lire p. 38). C'est aussi un événement germanopratin qui rassemble 113 antiquaires sous le thème des « Objets extraordinaires : le printemps des découvertes ». Si « Art

Saint-Germain-des-Prés » se proclame moderne et contemporain, le Carré Rive Gauche est plus classique. Il présente du mobilier, des objets issus de l'archéologie, des curiosités en tous genres chez les antiquaires et les galeristes du quai Voltaire à la rue du Bac, en passant par la rue des Saints-Pères et la rue de Lille. Plus d'informations sur le site Internet www.carrerivegauche.com

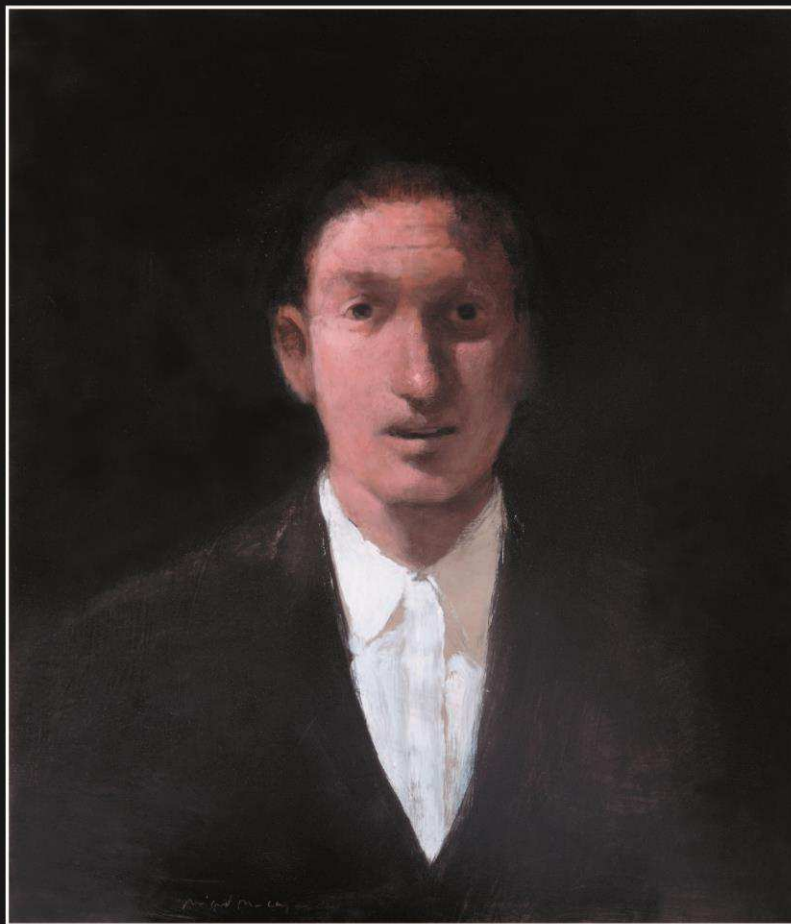
Pour boire un verre ou se restaurer

Outre les incontournables du boulevard Saint-Germain (les Deux Magots, Le Café de Flore, la brasserie Lipp, etc.) : le Pré aux Clercs, 30, rue Bonaparte, Paris VI*, tél. 01 43 54 41 73. Et pour déjeuner un sandwich tout en écoutant un air d'opéra : Così, 54, rue de Seine, Paris VI*, tél. 01 46 33 35 36.

GALERIE ARCTURUS

Miguel MACAYA , œuvres récentes

Du 16 mai au 10 juin 2006



ART MODERNE ET CONTEMPORAIN

65, rue de Seine 75006 Paris - Tél 01 43 25 39 02 - Fax 01 43 25 33 89
arcturus@art11.com - www.art11.com/arcturus
mardi à vendredi de 14h à 19h, samedi de 14h à 13h et de 14h à 19h