



Gottfried SALZMANN

« Vagues, très vagues... »

May 16 – June 15 2019

Opening on Thursday May 16th

Galerie ARCTURUS – 65 rue de Seine – 75006 PARIS Tél : 01 43 25 39 02
galerie.arcturus@gmail.com – : www.galeriearcturus.com
www.facebook.com/GalerieArcturus – twitter.com/GalerieARCTURUS



For his 10th solo exhibition at the ARCTURUS Gallery, Gottfried SALZMANN, 76 years old, surprises us again with a new work that will be shown for the first time.

After surveying the rural landscapes in presenting them with charcoal and watercolor, Gottfried Salzmann was absolutely fascinated by the metropolises, a protean urban landscape that he declined with medias as varied as pure watercolour, photography reworked, collage of posters torn off in New York or a mix of all these medias. Then, he approached the majestic stature of the cathedrals, while remaining impressed by the verticality of New York, which he presented with totally plumb views of to the skyscrapers. The city becomes a graphical abstraction, a set of lines and grids.

A few months ago, the call of the sea was so strong that he returned to Normandy where he lived 14 years until 2000.

It is the sea that attracts it, its waves in perpetual movement. With different papers that he cuts and organizes, paint, paper mache, water, algae finely cut and dried by his care, sand, he creates abstract landscapes of water and paper where the question of the light, of the superposition, of the transparency that has occupied him since his beginnings reveals itself on a new form, often abstract, always poetic. These works with material will be in dialogue with ancient watercolors of the same landscapes that have delighted him for so long.

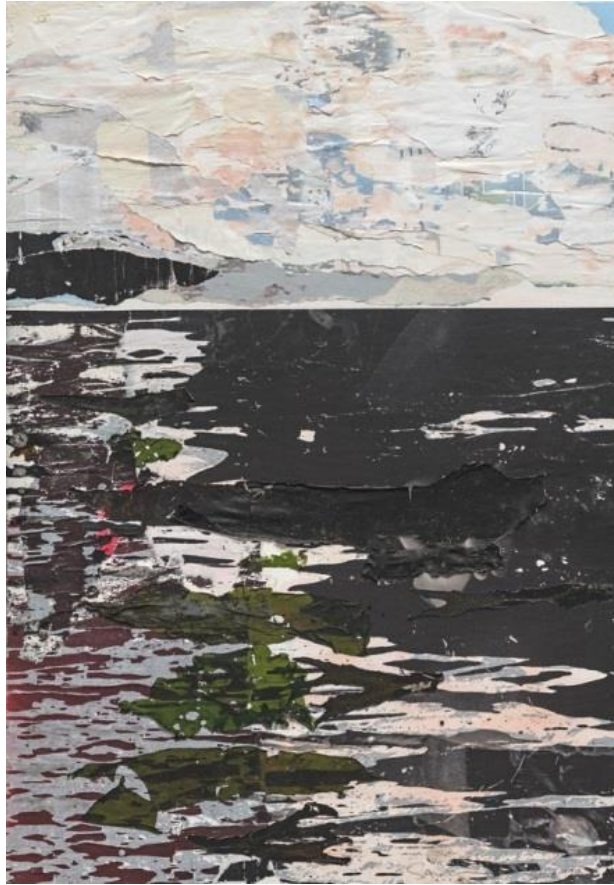
Pascal Bonafoux wrote in 2006 about the watercolours of Gottfried Salzmann of the 90 years "these are cliffs, their chalk cut by the tides. And the sea, the waves at high tide, crumpled by the wind. It's the horizon spread like a weariness. It is... These are... In front of these traces, of these stains, of these splashes, the description is silent. »

We will welcome you with pleasure by appointment at a schedule of your choice to provide you with any additional information / material you may need,

Anne de la Roussière (06 80 16 15 88)

Galerie ARCTURUS

galerie.arcturus@gmail.com
www.galeriearcturus.com
www.facebook/GalerieArcturus



« La mer noire » - Collage, watercolor on cardboard
64,5 x 45 cm - 2018



« Très très vague » - Collage, acrylique, ink, paper mache, on canvas
51 x 69 cm - 2018



« Brise lame », Watercolor on paper, 32,5 x 50 cm, 1990



« Le sable des vagues » - Collage, watercolor, sand, on cardboard
30 x 40 cm - 2019



« Sotteville », Watercolor in paper, 47 x 60 cm, 1995



Gottfried SALZMANN

Born in Saalfelden (Austria) en 1943

1965-1968 : Ecole des Beaux-Arts de Paris

1963-1965 : Ecole des Beaux-Arts de Vienne

MUSEUM EXHIBITIONS

- 2018** : Schloss Ritzen Museum, « Salzmann / Bottet / Salzmann », Biering collection, Saalfelden, Austria
2014 : Schloss Ritzen Museum, « Gottfried Salzmann », Saalfelden, Austria
2013 : Salzburg Museum, Salzburg, « Atmosphären », Aus.
2012 : Kubin-Haus Zwickledt, « Gottfried Salzmann », Wernstein, Austria
2009 : Le Carmel, « Gottfried Salzmann », Tarbes, France
2006 : Salzburg Museum, opening of the Gottfried Salzmann permanent room, Salzburg, Austria
2003 : Salzburg Museum, « Gottfried Salzmann », Austria
2001 : Musée Saint-Maur-des-Fossés, La Varenne, France
1998 : Palais Bénédictine, Fécamp, France
1996 : Centre d'art Contemporain of Rouen (with Nicole Bottet), France
1993 : Musée de la Seita, Paris, France
1991 : Oberösterreichisches Landesmuseum Linz, Austria ; Metropolitan Museum of Manille, Philippines ; Museum of Modern Art Rupertinum, Salzburg, Austria
1987 : Staatliche Sammlungen Schweinfurt, Germany
1982 : Albertina Museum, « Gottfried Salzmann », Vienna, Austria
1973 : Maison de la Culture d'Amiens, France

SOLO EXHIBITIONS

- Austria** : Bozen ; Innsbruck (Galerie Bloch, Galerie Maier) ; Klagenfurt (Künstlerhaus, Galerie Slama) ; Linz (OÖ Kunstverein, Galerie Grüner, Galerie Figl) ; Lustenau (Galerie Neufeld) ; Salzburg (Galerie Welz) ; Traismauer (Fine Art Galerie) ; Vienna (Galerie Wolfgang Exner, Galerie Würthle, Galerie Stubenbastei, Galerie Contact, Galerie Wolftrum) ;
Belgium : Brussels ; **England** : London (Albermale Gallery)
France : Deauville ; Paris (Galerie Arcturus, Galerie Flak, Esplanade de la Défense – Espace Raymond Moretti, Galerie de l'Atelier Lambert, Galerie l'Œil Sévigné, Hôtel de Ville, Galerie Nichido, Galerie Etienne de Causans, Galerie Joël Knafo Art) ; Rouen (Centre d'Art Contemporain) ; Tours
Germany : Aix-la-Chapelle ; Darmstadt (Galerie Netuschil) ; Düsseldorf (Galerie Walther) ; Francfort ; Hambourg (Galerie Lochte) ; Krefeld (Galerie Peerlings) ; Koln (Galerie Boisserée) ; Mayence ; Munich (Galerie Gunzenhauser, Galerie Seifert-Binder) ; Nüremberg ; Schweinfurt ; Stuttgart ; Treves (Galerie Palais Walderdorff)
Hongrie : Budapest ; **Japan** : Fukuoka (Galerie Nichido) ; Tokyo (Galerie Nichido) ; **Liechtenstein** : Vaduz (Galerie Haas) ;
Philippines : Manille ; **Poland** : Warsaw ; **Switzerland** : Basel; Bern (Galerie Vita) ; Fribourg (Galerie Ollier) ; Lausanne ;
United-States : New-York (Austrian Institut, K.P.F. Gallery, Franklin Bowles Gallery) ; San Francisco (Franklin Bowles Gallery) ; Washington DC (Bader Gallery)

PUBLIC COLLECTIONS

- Austria** : Salzburg Museum, Salzburg ; Albertina Museum, Vienna ; Rupertinum Museum der Moderne, Salzburg ; Oberösterreichisches Landesmuseum, Linz ; Museum Essl, Vienna ; Sammlung Leopold, Vienna ; Strabag SE Kunstforum, Vienna
China : Jim Hildebrandt – Bain Capital Asia, LLC, Hong Kong
France : Musée de la Ville de Paris ; Bibliothèque Nationale, Paris ; Musée de Montbéliard, Montbéliard
Lichtenstein : Kunstmuseum, Vaduz ; Batliner Collection
Philippines : Metropolitan Museum of Manila, Manille
South Korea : Seoul Museum, Seoul
Switzerland : Musée Jenisch Vevey, Vevey
United-States : SL Green Corporation, New York ; Mark Gudis, SAC Capital Advisors, Connecticut

BIBLIOGRAPHY

- 2017** : « Gottfried Salzmann, D'en haut et d'en bas », Galerie Arcturus, Paris
2015 : « Gottfried Salzmann, Regards », Galerie Arcturus, Paris
2013 : N. Schaffer, M. Hochleitner, « Gottfried Salzmann, Cityscapes/Stadtdlandschaften/Paysages urbains : From Paris to New York », Ed. Prestel, Munchen, London, New-York
2012 : G. Salzmann, R. Widder, « Gottfried Salzmann : Kunsthandel Widder », Publication PN1, Weitra
2010 : N. Bottet, G. Salzmann, « Falaises de verre », R. et L. Dutrou, Paris ; « Gottfried Salzmann, Décollages, Recollages », Galerie Arcturus, Paris
2008 : « Gottfried Salzmann, Regards sur le Défense », Galerie Arcturus, Paris
2006 : P. Bonafoux, N. Schaffer, « Gottfried Salzmann », Thalia, Paris et Edition Welz, Salzburg ; « Gottfried Salzmann, Oeuvres récentes », Galerie Arcturus, Paris
2004 : « G. Salzmann, Villes miroirs », Galerie Arcturus, Paris
2003 : N. Schaffer, « Gottfried Salzmann, Salzburg, Paris, New York ... Werke 1967-2002 », Salzburger Museum Carolino Augusteum, Salzburg
1998 : N. Bottet, « Salzmann », Palais Bénédictine, Fécamp
1995 : N. Bottet, G. Salzmann, « Salzmann, Wasser-Spiegelungen », Galerie Welz, Salzburg
1993 : Y. Kobry, « L'aquarelle aujourd'hui, Abrahamsi, Levine, Salzmann, Szafran », Musée-Galerie de la Seita, Paris
1991 : E.R. Heller, G. Salzmann, « G. Salzmann, Paysages urbains et Paysages de la nature », Landesmuseum, Linz
1989 : G. Salzmann, « Gottfried Salzmann, Landscapes and cityscapes », Albemarle Gallery, London ; J-P. Sartre, G. Salzmann, « Situations de New-York », lithographies de G. Salzmann, Bibliophiles de France, Paris
1982 : W. Koschatzky, J-M. Dunoyer, « Gottfried Salzmann, Aquarelles et dessins », Catalogue d'exposition Albertina Museum, Vienna

LIST OF ARTISTS

Painters

Arthur AESCHBACHER
Franck DUMINIL
Ivan FRANCO
Regina GIMENEZ
Juliette LOSQ
Miguel MACAYA
Lidia MASLLORENS
Didier MASSARD
Alejandro QUINCOCES
Thibaut de REIMPRE
Gottfried SALZMANN
Nieves SALZMANN
Gabriel SCHMITZ
Renny TAIT
YLAG

Photographers

Hervé ABBADIE
Alfons ALT
Hervé GLOAGUEN
Tim HALL
Richard KALVAR
Didier MASSARD
Arno MINKKINEN
Marc RIBOUD
Peter ZUPNIK

Sculptors and designers

Marta MOREU
Hélène de SAINT LAGER

Galerie ARCTURUS - 65 rue de Seine - 75006 PARIS - Tél : 01 43 25 39 02
galerie.arcturus@gmail.com - www.galeriearcturus.com
www.facebook.com/GalerieArcturus - twitter.com/GalerieARCTURUS
www.instagram.com/galerie_arcturus/