

Gottfried SALZMANN

« D'en haut et d'en bas »

28 septembre – 28 octobre 2017

La galerie ARCTURUS va fêter en octobre prochain ses 15 ans de collaboration avec Gottfried SALZMANN.

En effet, la première présentation de ses œuvres à la galerie a eu lieu en 2002 dans l'exposition « Le papier dans tous ses états ». Depuis, la galerie a organisé 6 expositions personnelles, 2 expositions hors les murs, et a participé à l'édition de 2 livres (2006 : Edition Thalia, 2013: Edition Prestel).

Après avoir arpenté les paysages ruraux en les représentant au fusain et à l'aquarelle, Gottfried Salzmann a été absolument fasciné par les métropoles, paysages urbain protéiforme. Leur verticalité, le foisonnement labyrinthique des immeubles, les vues plongeantes de jour et de nuit, les reflets divers, les strates de graffitis ou d'affiches ont nourri ses œuvres ces dernières années.

Il est incontestablement un des plus brillants artistes contemporain utilisant l'aquarelle. Son média de prédilection qu'il associe aux disciplines voisines que sont le dessin, la gravure, la photographie, l'acrylique et la peinture à l'huile, et même avec des affiches qu'il arrache lui-même à New York. En les travaillant tantôt en parallèle, tantôt en recherchant des interactions, des mixages. Et toujours autour du papier ! **En essayant en permanence des nouveaux mariages, des nouvelles superpositions.**

Cet artiste reconnu a été exposé dans de nombreux musées et dispose d'une salle entièrement consacrée à lui au Musée Carolino Augusteum de Salzbourg.

Nous vous accueillerons avec plaisir sur rendez-vous à un horaire de votre choix afin de vous fournir tout renseignement / matériel complémentaire dont vous pourriez avoir besoin.

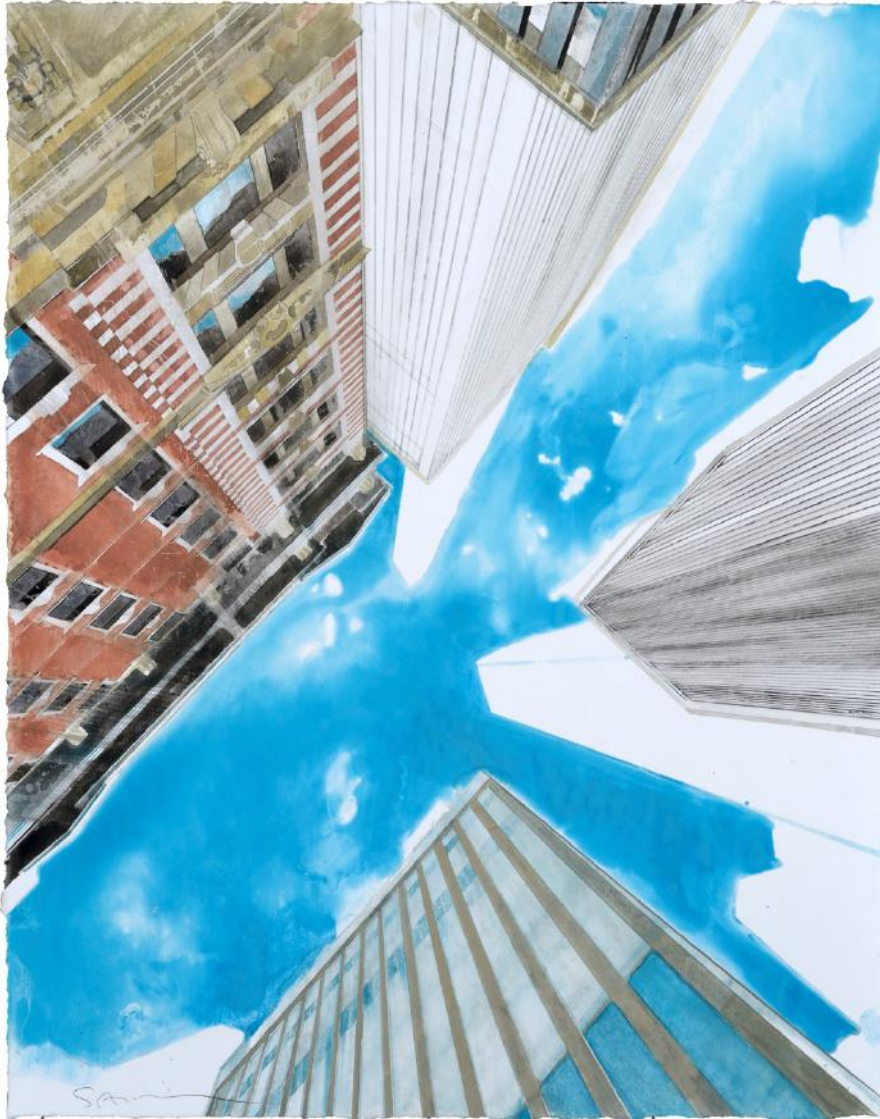
Anne de la Roussière (06 80 16 15 88)

Galerie ARCTURUS

arcturus@art11.com
www.art11.com/arcturus
www.facebook/GalerieArcturus



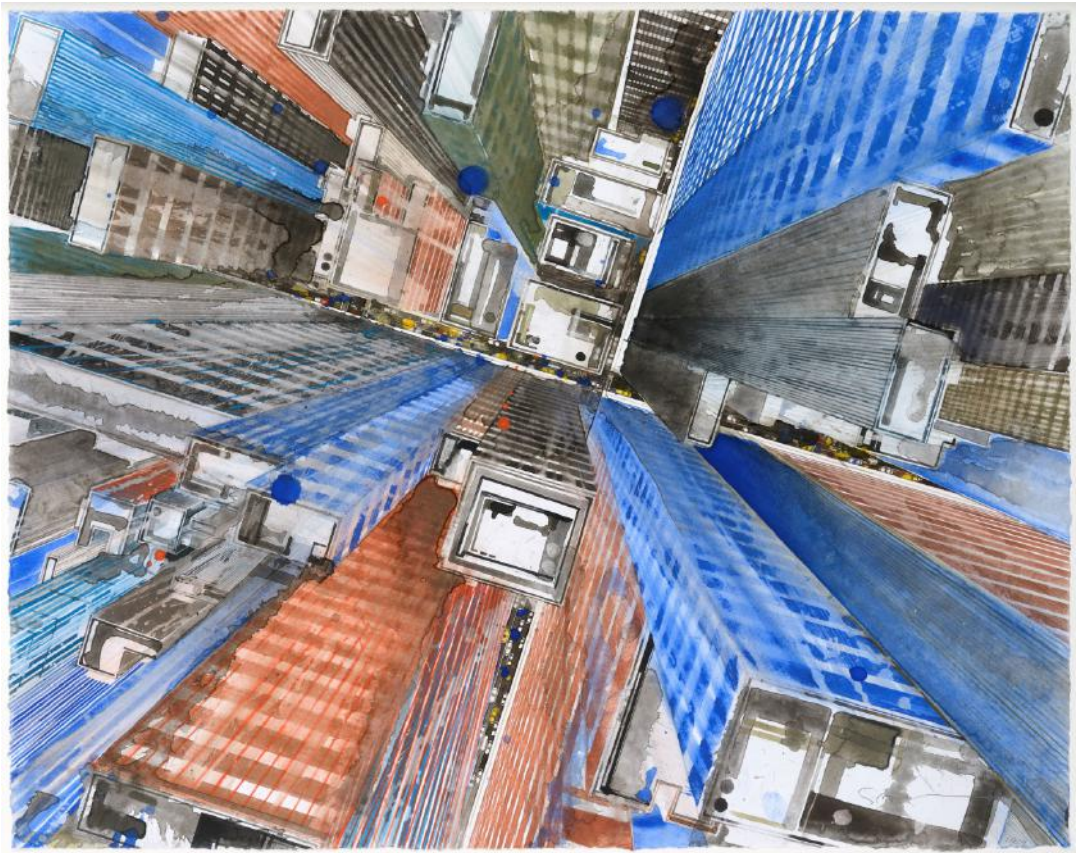
« NY escalier de secours II », aquarelle sur papier, 73,5 x 53,5 cm



NY d'en bas, Aquarelle sur papier , 60 x 47,5 cm



« Clinton district », Aquarelle sur papier, 50 x 75 cm



« NY d'en haut », Aquarelle sur papier, 47 x 60 cm



Gottfried SALZMANN

Né à Saalfelden (près de Salzburg, Autriche) en 1943

1963–1965 : Ecole des Beaux-Arts de Vienne, 1965–1968 : Ecole des Beaux-Arts de Paris

EXPOSITIONS DANS LES MUSEES

- 2013** : Rétrospective au Salzburg Museum, Autriche
2012 : Musée Kubin, Zwicklet, Autriche
2009 : Le Carmel, Tarbes, France
2008 : Espace Raymond Moretti, Esplanade de la Défense, France
2006 : Inauguration de la salle Gottfried Salzmann au Musée Carolino Augusteum de Salzburg, Autriche
2003 : Musée Carolino Augusteum de Salzburg, Autriche
2001 : Musée de Saint-Maur-des-Fossés, La Varenne, France
1998 : Palais Benedictine, Fécamp, France
1996 : Centre d'art Contemporain de Rouen (avec Nicole Bottet), France
1991 : Oberösterreichisches Landesmuseum Linz, Autriche ; Metropolitan Museum of Manille, Philippines ; Musée d'Art Moderne du Rupertinium de Salzburg, Autriche
1987 : Staatliche Sammlungen Schweinfurt, Allemagne
1982 : Musée de l'Albertina de Vienne, Autriche
1973 : Maison de la Culture d'Amiens, France

EXPOSITIONS PERSONNELLES

- Allemagne** : Krefeld (Galerie Peerlings), Düsseldorf (Galerie Walther), Cologne (Galerie Boisserée), Munich (Galerie Gunzenhauser, Galerie Seifert-Binder), Hambourg (Galerie Lichte), Trèves (Galerie Palais Walderdorff), Darmstadt (Galerie Netuschil), Francfort, Stuttgart, Mayence, Schweinfurt, Nuremberg (photographies), Aix-la-Chapelle
Angleterre : Londres (Albermale Gallery)
Autriche : Vienne (Galerie Würthle, Galerie Stubenbastei, Galerie Contact), Salzburg (Galerie Welz), Linz (O Ö Kunstverein, Galerie Grüner, Galerie Figl), Steyr, Innsbruck (Galerie Bloch, Galerie Maier), Lusteneau (Galerie Neufeld), Klagenfurt (Künstlerhaus, Galerie Slama), Graz, Bozen
Belgique : Bruxelles
Etats-Unis : New-York (Austrian Institut, K.P.F. Gallery, Franklin Bowles Gallery), Washington DC (Bader Gallery), San Francisco (Franklin Bowles Gallery)
France : Paris (Galerie Flak, Galerie de l'Atelier Lambert, Galerie l'Oeil Sévigné, Hôtel de Ville, Galerie Nichido, Galerie Etienne de Causans, Galerie Arcturus), Rouen (Centre d'Art Contemporain), Aix-la-Chapelle, Amiens (Maison de la Culture), Deauville, Tours
Hongrie : Budapest
Japon : Tokyo (Galerie Nichido), Fukuoka (Galerie Nichido)
Liechtenstein : Vaduz (Galerie Haas)
Philippines : Manille
Pologne : Varsovie
Suisse : Bern (Galerie Vita), Bâle, Lausanne, Fribourg (Galerie Ollier)

FOIRES D'ART CONTEMPORAIN

Alexandrie, Cologne, Düsseldorf, Bâle, Vienne, FIAC Paris, Washington, Los Angeles, Stockholm, Hong-Kong, Gand, Francfort, Strasbourg, Art Paris (Galerie Arcturus), Elysées de l'Art (Galerie Arcturus)

PRIX

- 1972 : Prix de dessin David-Weill, Paris – Prix Theodor Körner, Vienne
1975 : Grand prix de dessin de la " Salzburger Wirschaftskammer "
1977 : 1^{er} prix International pour l'aquarelle à Rome

COLLECTIONS PUBLIQUES

Musée de l'Albertina à Vienne, Musée d'Art Moderne du Rupertinium de Salzburg, Musée Carolino Augusteum de Salzburg, Oberösterreichisches Landesmuseum Linz, Collection Essl Klosterneuburg-Vienne, Musée de la Ville de Paris, Bibliothèque Nationale de Paris, Musée de Séoul, Musée Jenisch de la Ville de Vévey, Musée d'Art du Lichtenstein, Metropolitan Museum de Manille

BIBLIOGRAPHIE

- 2013** : Ed. Prestel Verlag, Munich, Londres, New-York
2006 : Monographie Gottfried Salzmann, Coédition Thalia Paris et Edition Welz Salzburg, textes de Pascal Bonafoux, Nikolaus Schaffer, préface de Klaus Albrecht Schröder, Conservateur du Musée Albertina de Vienne
2003 : Salzmann, Salzburg, Paris, New York, Catalogue Museum Carolino Augusteum, textes de Erich Marx, Nikolaus Schaffer
2000 : Salzmann, L'aquarelle, Edition Callwey, Munich, texte de Salzmann
1999 : Salzmann, Poésie der Städte, Edition Galerie Peerlings, Krefeld (Allemagne), textes de Spielmann, Bottet, Salzmann
1998 : Salzmann, Edition Galerie Welz, Reflets, Salzburg, texte de Otto Breicha ; Salzmann, Palais Benedictine, Fécamp, texte de Nicole Bottet
1997 : Salzmann, Les villes, L'aquarelle de Saint Cosme, Tours, texte de Marc Hérisse
1993 : Salzmann, Wasser-Spiegelungen, Edition Galerie Welz, Salzburg, texte de Nicole Bottet
Salzmann, Querdirch, Edition Galerie Peerlings, Krefeld (Allemagne), texte de Heiderose Langer
1991 : Gottfried Salzmann, Paysages urbains, et paysages de la nature. Catalogue de l'exposition du Oberösterreichisches Landesmuseum Linz, texte de Erich R. Heller
1988 : Salzmann, Städte, Galerie Welz, Salzburg, texte de B.Denvir
1985 : Gottfried Salzmann, New York, Galerie Seifert-Binder, Munich, texte de Gérard Xuriguera
1982 : Gottfried Salzmann, Aquarelles et dessins. Catalogue de l'exposition au Musée de l'Albertina de Vienne, textes de Walter Koschatzky et Jean-Marie Dunoyer ; Gottfried Salzmann, Edition Galerie Neufeld, Lustenau (Autriche), texte de Walter Koschatzky ; Gottfried Salzmann, Dessins, Edition Galerie Welz, Salzburg, texte de Wieland Schmid
1977 : Salzmann, Aquarelles, Edition Galerie Welz, Salzburg, texte de Walter Koschatzky

Liste récapitulative des artistes de la Galerie ARCTURUS

Peintres contemporains

Franck DUMINIL
Ivan FRANCO
Regina GIMENEZ
Juliette LOSQ
Miguel MACAYA
Alejandro QUINCOCES
Gottfried SALZMANN
Nieves SALZMANN
Gabriel SCHMITZ
Renny TAIT
YLAG

Photographes contemporains

Hervé ABBADIE
Hervé GLOAGUEN
Tim HALL
Richard KALVAR
Didier MASSARD
Marc RIBOUD
Peter ZUPNIK

Sculpteurs et designer contemporains

Marta MOREU
Hélène de SAINT LAGER

Artistes du XXème siècle

Aeschbacher, Chagall, Cruz-Diez, du Plantier, Dufy, Herold, Jean, Kogan,
Nemours, Reth, Souetine, Tchachnik, Von Arend...