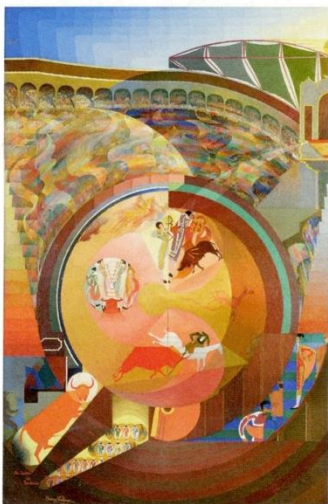


LA POÉSIE ULTIME DE VALENSI

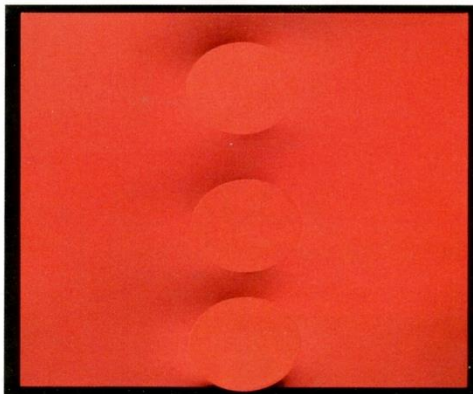
Véritable découverte, cette double exposition parisienne retrace l'œuvre d'Henry Valensi, artiste futuriste dans les années 1910, fondateur du musicalisme. On y savoure un univers psychédélique avant la lettre, hybridation entre les gouaches de Klee, l'abstraction pure de Sonia Delaunay, et la ferveur des Kandinsky de la première heure. Coloriste raffiné, constructiviste et narratif, il conte avec poésie



Henry Valensi, *Une course de taureaux*, 1926, huile sur toile, 200 x 134 cm (COURTESY GALERIE LE MINOTAURE, PARIS).

la vitalité des temps modernes, avec *L'Hydravion s'envole* de 1918, ou *l'Expression de la Locomotive* de 1920 (les prix vont de 2000 € à 5000 € pour les œuvres sur papier, et de 20 000 € à 90 000 € pour les tableaux). Une œuvre de Valensi a figuré dans l'exposition « Aux Origines de l'Abstraction » à la Biennale des antiquaires puis sera à la Fiac, donnant une réelle visibilité à cet artiste à la sensibilité si singulière. **V. DE M.**

« DU FUTURISME AU MUSICALISME, RÉTROSPECTIVE HENRY VALENSI », galerie Le Minotaure, 2, rue des Beaux-Arts, 75006 Paris, 01 43 54 62 93, et galerie Alain Le Gaillard, 19, rue Mazarine, 75009 Paris, 01 43 26 25 35, du 16 octobre au 13 décembre. + d'infos : <http://bit.ly/7301valensi>



Turi Simeti, *Tre ovali rossi*, 2014, acrylique sur toile extroflece, 100 x 120 cm (COURTESY TORNABUONI ART, PARIS).

LES FORMES FANTÔMES DE TURI SIMETI

A priori, rien ne destinait à l'origine Turi Simeti à une carrière artistique, lui qui a commencé son parcours par des études vétérinaires et du droit. C'est en fréquentant l'atelier d'Alberto Burri qu'il a découvert sa vocation artistique, celle d'une approche conceptuelle exigeante, entièrement basée sur la notion de « tableau-objet ». Né en 1929 et vivant à Milan, Turi Simeti a évolué aux côtés de Lucio Fontana, son « maître », Castellani, Dadamaino. Optant pour une tridimensionnalité totale et proche du mouvement spatialiste, il insère des formes en ellipse qui affleurent sous la toile et en animent librement la surface monochrome. Pour cette première grande exposition à la galerie Tornabuoni, et également la plus importante jamais organisée en France, sont réunies quelque trente œuvres, dont certaines de dimensions très importantes, jusqu'à trois mètres de long (prix entre 30 000 € et 150 000 €). L'un des atouts de cette exposition est qu'elle a été réalisée en collaboration directe et étroite avec l'artiste, et qu'il y sera présent. **V. DE M.**

« TURI SIMETI », galerie Tornabuoni, 16, avenue Matignon, 75008 Paris, 01 53 53 51 51, du 10 octobre au 20 décembre. + d'infos : <http://bit.ly/7301simeti>

LES QUINZE BOUGIES D'ARCTURUS

Anniversaire en deux actes pour fêter les 15 ans de la galerie Arcturus, pilotée avec énergie par Anne de La Roussière. Tout d'abord les peintres, parmi lesquels on peut citer Gottfried Salzmann, Juliette Losq ou Miguel Macaya, qui présenteront chacun une œuvre inédite (de 4700 € à 8000 €). Le second acte sera dédié à la sculpture et la photographie, avec notamment Marc Riboud – qui exposera également une série de portraits du 6 au 29 novembre, dans le cadre du Mois de la Photo off. **V. DE M.**

« ACTE I – LES PEINTRES », galerie Arcturus, 65, rue de Seine, 75006 Paris, 01 43 25 39 02, du 11 septembre au 4 octobre. + d'infos : <http://bit.ly/7301arcturus> Et « ACTE II – LES PHOTOGRAPHES ET LES SCULPTEURS », du 8 au 31 octobre. + d'infos : <http://bit.ly/7301sculpteurs>



Marc Riboud, *Le Peintre de la tour Eiffel*, 1953, tirage argentique (COURTESY GALERIE ARCTURUS, PARIS).