

Galerie **A**rcturus
ART MODERNE ET CONTEMPORAIN

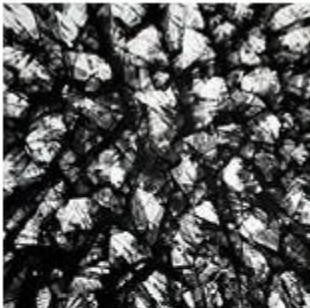
YLAG
Fractales
2013

Revue de Presse
Sites internet



Pays : France

Date : janvier – février 2013



YLAG "Fractales"

Du 17/01/2013 au 16/02/2013

Cette troisième exposition personnelle d'Ylag à la galerie ARCTURUS, pour démarrer l'année 2013, va permettre de découvrir les oeuvres récentes de cet artiste de la lumière, qui la fait jaillir du papier blanc et du pastel noir.

Avec une économie de moyen absolue (du pastel sec noir, une feuille blanche et une gomme), ce magicien, crée des noirs d'une intensité profonde, et fait éclater le blanc du papier. Le tout dans un univers mystérieux : entre ville fantôme, espaces interstellaires ou profondeur de l'abîme, il nous transmet cette explosion de passion, cet espace-temps inconnu, intrigant, voire inquiétant, parfaitement maîtrisée au travers d'un geste sûr et subtil à la fois.

Fractal est une étape supplémentaire de l'exploration de son regard, comme une plongée dans un détail d'une oeuvre antérieure, comme un zoom répété dans les profondeurs lumineuses et sombres de ses paysages imaginaires, étranges, fascinants, mystérieux, voire mystiques.

Galerie ARCTURUS

65, rue de Seine

75006 Paris

FRANCE

Tél. +33 1 43 25 39 02

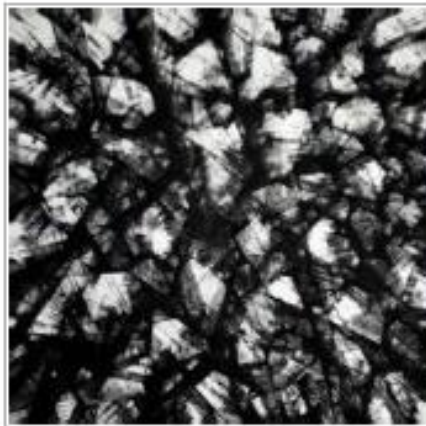
Fax. +33 1 43 25 33 89

mail : arcturus@art11.com

web : <http://www.art11.com/arcturus>

VOTRE ACTUALITÉ (EXPOSITIONS, GALERIES...)

"Fractales"



Cette troisième exposition personnelle d'Ylag à la galerie ARCTURUS, pour démarrer l'année 2013, va permettre de découvrir les œuvres récentes de cet artiste de la lumière, qui la fait jaillir du papier blanc et du pastel noir. Avec une économie de moyen absolue (du pastel sec noir, une feuille blanche et une gomme), ce magicien, crée des noirs d'une intensité profonde, et fait éclater le blanc du papier. Le tout dans un univers mystérieux : entre ville fantôme, espaces interstellaires ou profondeur de l'abîme, il nous transmet cette explosion de passion, cet espace-

temps inconnu, intrigant, voire inquiétant, parfaitement maîtrisée au travers d'un geste sûr et subtil à la fois. Fractal est une étape supplémentaire de l'exploration de son regard, comme une plongée dans un détail d'une œuvre antérieure, comme un zoom répété dans les profondeurs lumineuses et sombres de ses paysages imaginaires, étranges, fascinants, mystérieux, voire mystiques.

Expositions en cours et à venir

17/01/2013 - 16/02/2013

"Fractales"

Cette troisième exposition personnelle d'Ylag à la galerie ARCTURUS, pour démarrer l'année 2013, va permettre de découvrir les oeuvres récentes de cet artiste de la lumière, qui la fait jaillir du papier blanc et du pastel noir.

Avec une économie de moyen absolue (du pastel sec noir, une feuille blanche et une gomme), ce magicien, crée des noirs d'une intensité profonde, et fait éclater le blanc du papier. Le tout dans un univers mystérieux : entre ville fantôme, espaces interstellaires ou profondeur de l'abîme, il nous transmet cette explosion de passion, cet

espace-temps inconnu, intrigant, voire inquiétant, parfaitement maîtrisée au travers d'un geste sûr et subtil à la fois.

Fractal est une étape supplémentaire de l'exploration de son regard, comme une plongée dans un détail d'une oeuvre antérieure, comme un

zoom répété dans les profondeurs lumineuses et sombres de ses paysages imaginaires, étranges, fascinants, mystérieux, voire mystiques.



Vernissage le 17/01/2013, 18h

Courtesy Galerie Arcturus



© YLAG



Centre national
des arts plastiques

Pays : France

Date : janvier – février 2013

Galerie Arcturus

Présentation

Programmation

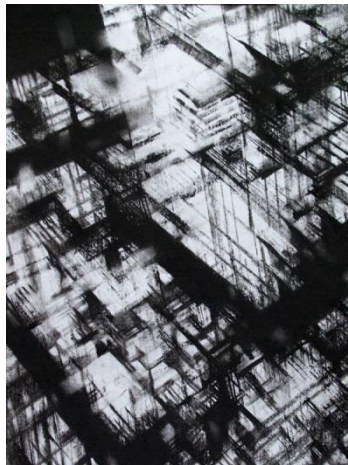
"Fractales"

YLAG

Photographie - Exposition

17 janvier • 16 février 2013

[Ajouter à votre calendrier \(format iCal\)](#)



Cette troisième exposition personnelle d'Ylag à la galerie ARCTURUS, pour démarrer l'année 2013, va permettre de découvrir les oeuvres récentes de cet artiste de la lumière, qui la fait jaillir du papier blanc et du pastel noir.

Avec une économie de moyen absolue (du pastel sec noir, une feuille blanche et une gomme), ce magicien, crée des noirs d'une intensité profonde, et fait éclater le blanc du papier. Le tout dans un univers mystérieux : entre ville fantôme, espaces interstellaires ou profondeur de l'abîme, il nous transmet cette explosion de passion, cet espace-temps inconnu, intrigant, voire inquiétant, parfaitement maîtrisée au travers d'un geste sûr et subtil à la fois.

Fractal est une étape supplémentaire de l'exploration de son regard, comme une plongée dans un détail d'une oeuvre antérieure, comme un zoom répété dans les profondeurs lumineuses et sombres de ses paysages imaginaires, étranges, fascinants, mystérieux, voire mystiques.

Galerie Arcturus

Pays : France

Date : janvier – février 2013

2. GALERIE ARCTURUS

65 rue de Seine
75006 Paris
Tél. 01 43 25 39 02
www.art11.com/arcturus
arcturus@art11.com
www.facebook.com/GalerieArcturus
Mar-ven 14h-19h &
sam 11h-13h / 14h-19h

Ylag, *Fractales*,
pastel sec noir,
17 janvier > 16 février



Ylag, *Fractales*, 100 x 100 cm, 2012

PHOTOPHILES

Pays : France

Date : janvier – février 2013

17
Janv
2013



17 janvier 2013 18:00 - 16 février 2013 19:00



Paris

Cette troisième exposition personnelle d'Ylag à la galerie ARCTURUS, pour démarrer l'année 2013, va permettre de découvrir les oeuvres récentes de cet artiste de la lumière, qui la fait jaillir du papier blanc et du pastel noir.

Avec une économie de moyen absolue (du pastel sec noir, une feuille blanche et une gomme), ce magicien, crée des noirs d'une intensité profonde, et fait éclater le blanc du papier. Le tout dans un univers mystérieux : entre ville fantôme, espaces interstellaires ou profondeur de l'abîme, il nous transmet cette explosion de passion, cet espace-temps inconnu, intrigant, voire inquiétant, parfaitement maîtrisée au travers d'un geste sûr et subtil à la fois.

Fractal est une étape supplémentaire de l'exploration de son regard, comme une plongée dans un détail d'une oeuvre antérieure, comme un zoom répété dans les profondeurs lumineuses et sombres de ses paysages imaginaires, étranges, fascinants, mystérieux, voire mystiques.



Ylag, "Fractales", Pastel sec noir, Galerie Arcturus, Paris, du 17 janvier au 16 février 2013

Cette troisième exposition personnelle d'Ylag à la galerie ARCTURUS, pour démarrer l'année 2013, va permettre de découvrir les œuvres récentes de cet artiste de la lumière, qui la fait jaillir du papier blanc et du pastel noir.

Avec une économie de moyen absolue (du pastel sec noir, une feuille blanche et une gomme), ce magicien, crée des noirs d'une intensité profonde, et fait éclater le blanc du papier. Le tout dans un univers mystérieux : entre ville fantôme, espaces interstellaires ou profondeur de l'abîme, il nous transmet cette explosion de passion, cet espace-temps inconnu, intrigant, voire inquiétant, parfaitement maîtrisée au travers d'un geste sûr et subtil à la fois.

Fractal est une étape supplémentaire de l'exploration de son regard, comme une plongée dans un détail d'une œuvre antérieure, comme un zoom répété dans les profondeurs lumineuses et sombres de ses paysages imaginaires, étranges, fascinants, mystérieux, voire mystiques.

Galerie Arcturus

65, rue de Seine

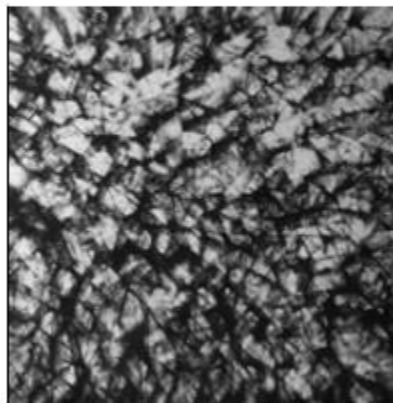
75006 PARIS

Tél : 01 43 25 39 02

arcturus@art11.com

www.art11.com/arcturus

mardi-vendredi : 14h - 19h, samedi : 11h -13h et 14h - 19h



Perseides II Pastel sec noir sur papier - 70 x 70 cm, 2006

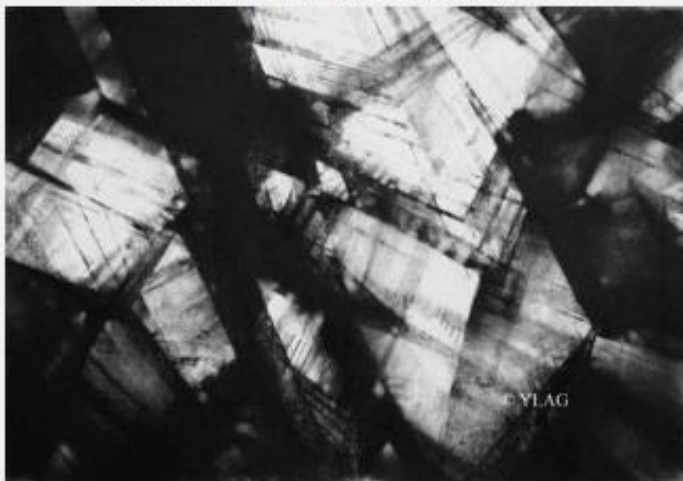
Galerie Arcturus — **YLAG, "Fractales", black pastel on paper**

YLAG, "Fractales", black pastel on paper

France — Paris — Galerie Arcturus



YLAG, "Pyramides", dry pastel on paper, 100 x70 cm



Paris, **19.01.2013** (Saturday) — **16.02.2013** (Saturday)

Event location Galerie Arcturus
Street 65, rue de Seine
City 75006 Paris
Country France
Website <http://www.art11.com/arcturus>

YLAG, "Fractales", black pastel on paper

This third solo exhibition of YLAG's works at the galerie ARCTURUS, to start the year 2013, will allow to see the recent works of this artist of the light, which gushes of the white paper and the black pastel. With an economy of means (black dry pastel, a white sheet and a gum), this wizard creates black of deep intensity and blew the white of the paper. All in a mysterious universe: ghost town, interstellar space or depth of the abyss ; he transmits this explosion of passion, this unknown space-time, intriguing, even disturbing, perfectly controlled through a safe and subtle gesture at a time. Fractal is a further step in exploration of his eye, like a dive in a detail of an earlier work, like a repeated zoom in bright and dark imaginary landscapes, strange, fascinating and mysterious depths, even mystical.

Tuesday-Friday : 2pm-7pm Saturday : 11am-1pm, 2pm-7pm or appointment