

Galerie ARCTURUS

Art Moderne et Contemporain

Nieves SALZMANN

« Sur la route »



« An der spree », huile sur lin, 130 x 200 cm, 2012

20 septembre-20 octobre

Galerie ARCTURUS - 65 rue de Seine - 75006 PARIS
Tél : 01 43 25 39 02 - fax : 01 43 25 33 89
e-mail : arcturus@art11.com - web : www.art11.com/arcturus
www.facebook.com/galeriearcturus



A la frontière entre l'abstraction et une figuration suggérée, les œuvres de Nieves SALZMANN nous parlent des lieux du quotidien sublimés par des aplats de couleurs vives, des coulures vivantes, et des accidents de matière empreints de poésie.

Elle retient les élans de lumière, les vibrations liquides qui l'ont émues, tout ce qui bouge dans la ville, les routes, les canaux, les fleuves, les chemins, les escalators, même les immeubles sont pourvus d'ailes ou semblent prêts à prendre leur élan dans les airs !

Dans cette exposition, elle dévoile ses mémoires de voyage, aussi foisonnants que les supports qu'elle rapporte (toile, bois, papier et calque), et aussi variés que les formats qu'elle propose. Nieves, jeune artiste nomade dont la maturité présage déjà d'un bel avenir, porte notre regard vers un infini poétique que nous ne verrions pas sans elle.

Avec des superpositions de couleurs très subtiles, Nieves porte notre regard vers un infini poétique que nous ne verrions pas sans elle.

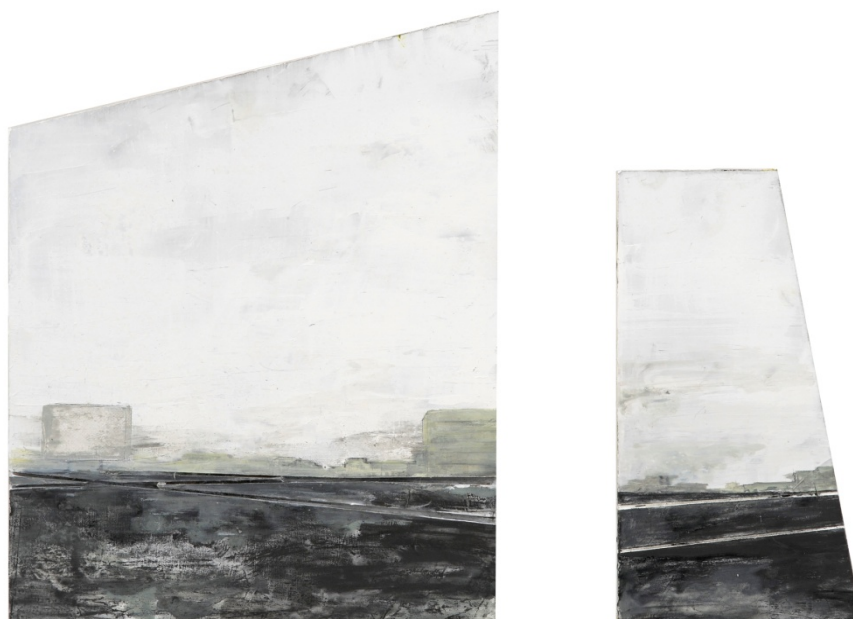
Nieves SALZMANN, jeune artiste dont la maturité présage déjà d'un bel avenir, présentera des œuvres dont la force et la personnalité sont tout à fait indéniables.

Afin que vous puissiez rendre compte pleinement de cet événement, nous sommes à votre disposition et vous accueillerons avec plaisir sur rendez-vous à un horaire de votre choix afin de vous fournir tout renseignement / matériel complémentaire dont vous pourriez avoir besoin.

Anne de la Roussière (06 80 16 15 88)
Galerie Arcturus
65, rue de Seine - 75006 Paris
T : 01 43 25 39 02 – F : 01 43 25 33 89
arcturus@art11.com
www.art11.com/arcturus



« Ventana House », huile sur bois, 95 x 116 cm, 2011



« Entail I », dyptique, huile sur bois, 43 x 50 cm, 2012

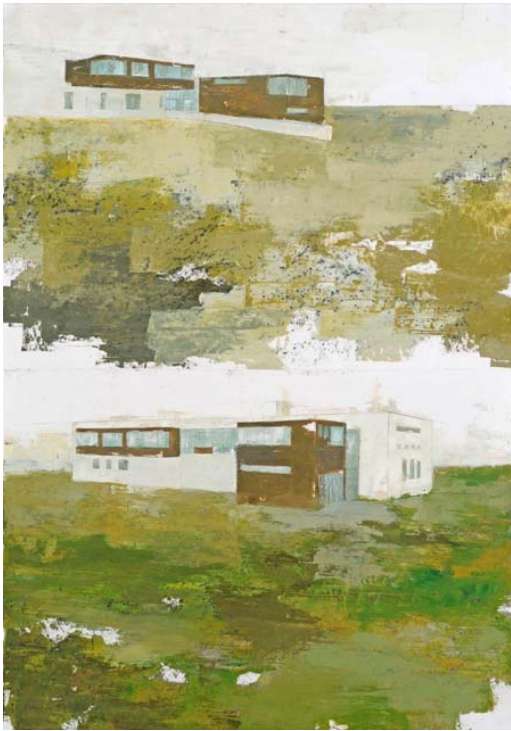
Ma recherche picturale prend pour prétexte des no man's land urbains, des périphériques abandonnés, des zones de non-droit, des lieux « peu fréquentés » traversés sans attention, pour traduire un monde - le nôtre - que l'on vit, subi à chaque instant. C'est comme un approvisionnement, une tentative de compréhension en profondeur du présent.

Espaces qui reflètent l'humain dans un monde qui lui échappe, qu'il tente de maîtriser, de manipuler, mais qui s'impose à lui. Prendre le temps de se confronter à ces espaces, c'est prendre la matière en plein, ne plus faire de concessions, aller vers un essentiel au-delà de toute superficialité, ne plus ignorer, ne plus faire semblant d'ignorer.

De tels espaces de « périphéries » peuvent autant faire songer à des zones industrielles qu'à des immensités liquides ; peu importe finalement, quel que fût le point de départ. C'est ce qu'il traduit, reconstruit, qui fait tout d'un coup sens.

Ces impressions, ces contradictions, j'essaie de les retranscrire par la matérialité des supports que je choisis, toile, bois, mur, plexiglas ; impressions qui ne respectent pas le cadre du support, mais le dépassent le plus souvent vers des perspectives infinies hors cadre.

Nieves SALZMANN, 2009



Technique mixte sur papier, 100 x 70 cm, 2011



Technique mixte sur papier, 100 x 70 cm, 2011



« Rolltreppe VIII », technique mixte sur calque, 35 x 44 cm, 2012



Nieves SALZMANN

Nieves SALZMANN est née en 1976

FORMATION

2002 : Diplômée de l'ENSBA de Paris
Bourse d'étude de lithographie à Leipzig
1997 : Licence d'histoire (Paris I - Sorbonne)

FOIRES

2010 : Kalsruhe Messe, Galerie Peerlings
2008 : Salon de Mai
Lille Art Fair (**Galerie Arcturus**)
2007 : Salon de Mai
2006 : Salon de Mai
2004 : Biennale d'art contemporain de Nîmes
2002 : Biennale d'Art Contemporain de Nîmes
Triennale d'Art Contemporain de Finlande (Graphica Creativa'02)

EXPOSITIONS PERSONNELLES

2012 : Galerie Artmark, Vienne, Autriche
« *Sur la route* », **Galerie Arcturus, Paris**
2010 : « *Point de vue* », **Galerie Arcturus, Paris**
Galerie Burger, Munich
2009 : Galerie Artmark, Vienne
2008 : Strabag Art Lounge
2007 : « *Dérapage contrôlé* », **Galerie Arcturus, Paris**
2005 : « *Point de fuite* », **Galerie Arcturus, Paris**
2004 : Espace « L'Atelier du Bout de l'Allée », Ivry-sur-Seine
2003 : Espace « L'Atelier du Bout de l'Allée », Ivry-sur-Seine

EXPOSITIONS COLLECTIVES

2011 : Galerie Rhe Zell Am See, Autriche
Galerie Welz, Salzburg
Galerie Naclil, Lille
2010 : Galerie Freieraume, Hallein, Autriche
2009 : Galerie In Der Schmiede, Linz
La Réserve, Area
Galerie Artmark, Vienne, Autriche
2008 : « *A travers le dessin* », **Galerie Arcturus**
2007 : Galerie Pastor, Nice
2006 : Galerie Artmarkt, Vienne
Galerie Freieraume, Salzbourg
Maison des Traouieros, Perros Guirec
2004 : Galerie Exner, Vienne
2003 : Espace Landowski, Boulogne-Billancourt

« *Emergences* », Vanves

2001 : Village Berzoza de Lozoya, Espagne

2000 : Villeneuve-Les-Genets, Bourgogne

« *Lithographies* », Chez Papa, Paris

1998 : Sommerakadémie Salzbourg

1997 : Sommerakadémie Salzbourg

Galerie Gauche, Paris

PRIX

2008 : Prix Strabag, Vienne

2001 : 2^{ème} prix de peinture « *André et Berthe Noufflard* »

1^{er} prix de gravure Michel Ciry, Dieppe

AUTRES PARTICIPATIONS

2012 : Conception lumière sur « Le jour J des gens T », chorégraphie Catherine Cordier, Café de la Danse

2011-12 : Résidence d'artistes (5 mois) à Vienne, à la suite du prix Strabag

2010 : Scénographie, conception et réalisation sur « Une femme seule », Dario Fo, mise en scène V. Widock

Conception lumière sur « Le bruit des tiroirs... », chorégraphie Catherine Cordier, Café de la Danse

2009 : Scénographie pour « Gengis parmi les pygmées », Gregory Motton, Théâtre Avant Seine, Colombes

2008 : Scénographie et costumes pour « l'humanité sans la tête », François Chafin, Théâtre d'Arcueil et Théâtre de l'Opprimé à Paris

Résidence au Théâtre des Ephémérides, Val de Rueil

Scénographie pour « Gengis parmi les pygmées », Gregory Motton, Théâtre du Hublot, Colombes

2007 : Assistante de Mohamed Abla à la Sommerakademie de Salzbourg

2006 : Assistante de Mohamed Abla à la Sommerakademie de Salzbourg

Depuis 2006 : Professeur de lithographie Villa Arson, Nice

2005 : Intervention dans le cadre du 1% artistique, commande publique, Neuilly-sur-Marne

Assistante déco sur « La mère » de Witkiewicz, mise en scène Marc Pasquien, TPG ST Denis

Assistante de Watts Ouattara à la Sommerakademie de Salzbourg

2003 : Assistante de Watts Ouattara à la Sommerakademie de Salzbourg

2002 : Assistante dans l'atelier d'estampes aux Beaux-Arts, Paris

2001 : Décor pour itinéraire Bis, court métrage de M. Poitevin

2000 : Assistante déco sur l'Avare de Molière à la Comédie Française

Décor pour « Concile d'Amour », Théâtre du soleil mise en scène par S.Sandor

Assistante déco sur « Plus Rien », court métrage de F. Nordman

PUBLICATIONS

L'œil, l'Officiel des Galeries, Azart, Area Revue, Hybride Ed. des Riaux

Liste des artistes permanents

Peintres contemporains

- Franck DUMINIL
- Regina GIMENEZ
- Miguel MACAYA
- Alejandro QUINCOCES
- Gottfried SALZMANN
- Nieves SALZMANN
- Gabriel SCHMITZ
- Renny TAIT
- Nicolas VIAL

Photographes contemporains

- Hervé ABBADIE
- Hervé GLOAGUEN
- Richard KALVAR
- Marc RIBOUD
- Peter ZUPNIK

Sculpteurs contemporains

- Franco ADAMI
- Marta MOREU
- Nicko RUBINSTEIN
- Koen VANMECHELEN

Artiste - designer

- Hélène de SAINT LAGER

Artistes du XXème siècle

Aeschbacher, Chagall, Cruz-Diez, du Plantier, Dufy, Herold, Jean, Kogan, Nemours, Reth, Souetine, Tchachnik, Von Arend, ...