

Galerie **A**rcturus
ART MODERNE ET CONTEMPORAIN

ARCTURUS
10 ans d'expositions
10 ans d'émotions
2009

Revue de Presse
Sites internet

ARCTURUS 10 ans d'expositions, 10 ans d'émotions



Située rue de Seine, au coeur de Saint Germain des Prés, la Galerie Arcturus a été créée en 1999 par Anne de la Roussière. C'était une vraie aventure, après 15 ans dans le monde bancaire, de transformer sa passion en véritable métier ! Depuis le départ, Anne de la Roussière a affirmé sa volonté de montrer au quotidien le travail d'artistes européens contemporains, et d'oeuvres modernes reconnus du XXème siècle. L'orientation artistique est volontairement diversifiée; les oeuvres proposées - peintures, photographies, et sculptures - reflètent un héritage culturel propre à chaque artiste. Leurs qualités techniques et picturales se répondent et proposent au collectionneur un choix dynamique et éclairé. Pour les 10 ans de la Galerie Arcturus le bilan est plutôt flatteur :

- près de 55 expositions à la galerie
- 7 participations à des foires d'art contemporain tels que St'Art ou Art Paris...

- organisation d'expositions hors les murs notamment à La Défense, Tarbes, Tarascon, Beyrouth...
- édition de catalogues et participation à l'édition de monographies
- membre du Comité Professionnel des Galeries d'Art

Au cours de cette période, le travail de fond de la galerie a permis la découverte de nombreux talents Européens dont la notoriété ne fait que croître dont Miguel Macaya (peintre espagnol), Hervé Abbadie (photographe français), Gabriel Schmitz (peintre allemand) Nicolas Vial (peintre français), Regina Gimenez (peintre espagnole), et a permis de recueillir la confiance d'artistes confirmés tels Gottfried Salzmann (peintre d'origine autrichienne), Marc Riboud (photographe français) ou Koen Vanmechelen (sculpteur flamand)....

A l'occasion des 10 ans de la Galerie, les artistes vont présenter une oeuvre spécifique dédiée à l'événement, à découvrir lors de l'exposition de septembre, à ne pas manquer. Afin que vous puissiez rendre compte pleinement de cet événement, nous sommes à votre disposition et vous accueillerons avec plaisir sur rendez-vous à un horaire de votre choix afin de vous fournir tout renseignement / matériel complémentaire dont vous pourriez avoir besoin.

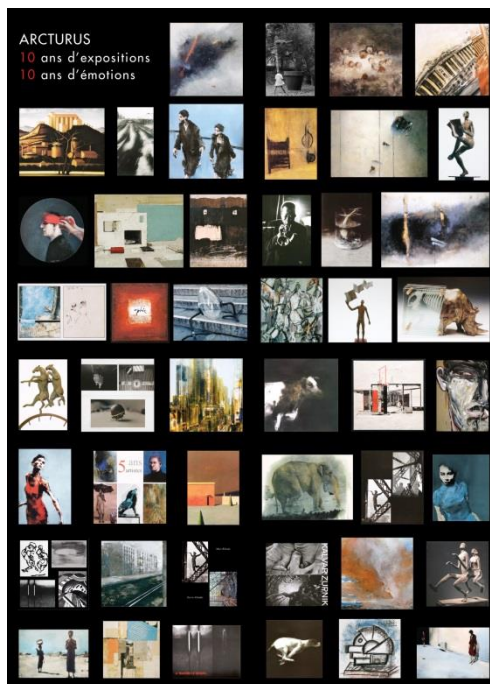
GALERIE ARCTURUS

Jusqu'au 31 Octobre 2009

10 ANS D'EXPOSITIONS, 10 ANS D'EMOTIONS

Lieu de l'annonce :
65, rue de Seine
FR 75006 PARIS





Expositions en cours et à venir

17/09/2009 - 31/10/2009

10 ANS D'EXPOSITIONS, 10 ANS D'EMOTIONS

Située rue de Seine, au coeur de Saint Germain des Près, la Galerie Arcturus a été créée en 1999 par Anne de la Roussière. Suivirent 10 ans d'expositions (cinquante-cinq au total), de foires, d'éditions de catalogues, à travers lesquels Arcturus affirmait sa volonté de défendre le travail d'artistes contemporains émergents (Miguel Macaya, Hervé Abbadie, **Gabriel SCHMITZ**...) ou confirmés (Gottfried Salzmann, Marc Riboud, Koen Vanmechelen...). Bref, dix ans qu'il y a tout lieu de fêter, et ce autour d'oeuvres spécialement créées pour l'occasion par les artistes de la galerie.

www.artll.com/arcturus

evous

Pays : France

Date : septembre – octobre 2009

Galerie Arcturus : l'exposition pour ses 10 ans

L'exposition pour les 10 ans de la Galerie Arcturus – créée en 1999 par Anne de la Roussière – a lieu du 19 septembre au 31 octobre 2009. Et, il ne faudra pas la rater : les artistes de la galerie présentent chacun une œuvre spécifique dédiée à l'événement.



Au cours de ses 10 ans d'existence, le travail de fond de la galerie a permis la **découverte de nombreux talents européens** dont la notoriété ne fait que croître, comme Miguel Macaya (peintre espagnol), Hervé Abbadie (photographe français), Gabriel Schmitz (peintre allemand), Nicolas Vial (peintre français) ou Regina Gimenez (peintre espagnole), et a permis de recueillir la **confiance d'artistes confirmés** tels Gottfried Salzmann (peintre d'origine autrichienne), Marc Riboud (photographe français) ou Koen Vanmechelen (sculpteur flamand).....

Vernissage le jeudi 17 septembre 2009 de 18h à 22h

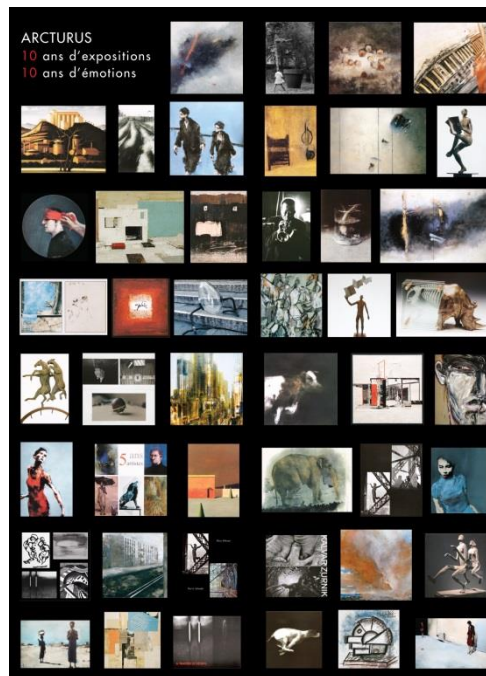
- Galerie Arcturus
- 65, rue de Seine
- 75006 Paris
- Du mardi au vendredi 14h-19h, le samedi 11h-13h et 14h-19h – ou sur RV

Peinture en illustration d'Olivier Jung

10 ans d'expositions, 10 ans d'émotions

Genre : Galerie

La Galerie Arcturus, créée par Anne de la Roussière, affirme sa volonté de montrer au quotidien le travail d'artistes européens contemporains, et d'œuvres modernes reconnues du XXe. A l'occasion des 10 ans de la Galerie, les artistes vont présenter une oeuvre spécifique dédiée à l'événement.



À LA UNE | ACTUALITÉS | PATRIMOINE | EXPOSITIONS | CRÉATION | MARCHÉ |

Accueil > L'Oeil > Archives > Arcturus, l'éclectisme pour cadeau d'anniversaire

Arcturus, l'éclectisme pour cadeau d'anniversaire



L'Oeil - n° 617 - Octobre 2009

Au cœur de Saint-Germain-des-Prés, la galerie Arcturus, créée en 1999 par Anne de la Roussière, ex-directrice de banque, fête son dixième anniversaire avec une expo collective « 10 ans d'expositions, 10 ans d'émotions ! ».

En savoir plus

■ Sobre Macaya [01.06.2008]

Vingt artistes, peintres, sculpteurs ou photographes, proposent chacun une œuvre inédite dédiée à l'événement. Des plasticiens émergents (Nicolas Vial, Renny Tait, Gabriel Schmitz...) côtoient des artistes confirmés tel Marc Riboud, grand photographe français, ou encore Koen Vanmechelen, sculpteur flamand travaillant le verre de Murano. Le parcours au sein des deux étages se révèle fort diversifié, à l'image de la curiosité d'esprit de la sémillante galeriste. « J'ai un choix volontairement éclectique. Au début, on m'avait conseillé de compartimenter, mais pourquoi faire en peinture ce qu'on ne fait pas en musique ? Par exemple, on peut aimer la musique du XVe comme celle du XXe siècle ; en art, j'aime aussi faire bouger les lignes. » À ce jeu des chaises musicales, constatons que cette exposition-chorale à la galerie Arcturus s'avère passionnante à suivre. D'une part, la pluralité des médiums invite à multiplier les vases communicants entre eux. Par exemple, les clichés sépia d'Alfons Alt rappellent malicieusement le photo-picturalisme d'antan, longtemps enfermé dans l'imitation de la peinture. D'autre part, toujours dans cette idée d'ouvrir les vannes, on s'aperçoit vite que cette expo gigogne, basculant aussi bien de l'abstrait au figuratif, que du gestuel au très méticuleux, ne se perd toutefois jamais en route, et ce grâce à la présence de certaines idées-forces – la plus manifeste étant celle qui consiste à porter un regard poétique sur l'architecture urbaine et la relation du corps à l'espace. On retrouve cette constante aussi bien chez les sculpteurs (Vanmechelen) que chez les peintres (Gimenez, Salzmann, Tait, Ylag) et photographes (Abbadie, Riboud, Kalvar) réunis ici. Ainsi dès l'instant qu'un œil sensible est là pour trier, l'éclectisme permet d'élargir les horizons tout en évitant aspect fourre-tout et sectarisme, cette expo-somme en étant la preuve la plus éclatante.

Vincent Delaury

10 ans d'expositions, 10 ans d'émotions !, galerie Arcturus, 65, rue de Seine, Paris VIe, jusqu'au 31 octobre 2009.

Arcturus 10 ans d'expositions 10 ans d'émotions

Galerie ARCTURUS

65, rue de Seine - 75006 PARIS

Tél : 01 43 25 39 02

Fax : 01 43 25 33 89

arcturus@art11.com

<http://www.art11.com/arcturus>

Du Mardi au Vendredi de 14h à 19h

Le Samedi de 11h à 13h et 14h à 19h et sur RDV

du 17 septembre au 31 octobre 2009



10 ans d'expositions 10 ans d'émotions

Située rue de Seine, au cœur de Saint Germain des Prés, la Galerie Arcturus a été créée en 1999 par Anne de la Roussière.

C'était une vraie aventure, après 15 ans dans le monde bancaire, de transformer sa passion en véritable métier !

Au cours de cette période, le travail de fond de la galerie a permis la découverte de nombreux talents Européens dont la notoriété ne fait que croître dont Miguel Macaya (peintre espagnol), Hervé Abbadie (photographe français), Gabriel Schmitz (peintre allemand) Nicolas Vial (peintre français), Regina Gimenez (peintre espagnole), et a permis de recueillir la confiance d'artistes confirmés tels Gottfried Salzmänn (peintre d'origine autrichienne), Marc Riboud (photographe français) ou Koen Vanmechelen (sculpteur flamand).....

10 ans à venir fêter avec nous, autour d'oeuvres spécialement créées pour l'occasion par chaque artiste de la galerie.

from September the 17th to October the 31th 2009

ARCTURUS

10 ans d'expositions

10 ans d'émotions

Located rue de Seine, at the heart of Saint Germain des Prés, Arcturus Gallery was created in 1999 by the Anne de la Roussière.

It was a real adventure after 15 years working in a bank to transform her passion in real profession !

During this period, the long term work of the gallery has allowed the discovery of many Europeans talents with increasing importance such as Miguel Macaya (Spanish painter), Hervé Abbadie (French photographer), Gabriel Schmitz (German painter) Nicolas Vial (French painter), Regina Giménez (Spanish painter), and allowed to collect the trust of confirmed artists such as Gottfried Salzmänn (painter of Austrian origin), Marc Riboud (French photographer) or Koen Vanmechelen (Flemish sculptor)

10 years to be celebrated with us, around works specially created for the occasion by each artists of the gallery.